

BINGHATTI

**RUBY**

بن غاطي روبي





بن غاطي  
BINGHATTI

### **Binghatti: A Legacy of Architectural Artistry**

In the heart of Dubai's vibrant real estate landscape, **Binghatti** stands as a testament to architectural ingenuity and unwavering commitment to excellence.

As a distinguished Emirati property brand, **Binghatti** has carved a niche for itself by creating iconic landmarks that redefine the skyline.

The brand's diverse portfolio caters to a wide spectrum of discerning clientele, offering projects that range from accessible elegance to ultra-high-end luxury.

Binghatti's signature design DNA, meticulously woven into each development, sets it apart on the global stage.

With over 60 projects valued at more than AED 40 billion, **Binghatti** is a leading privately held developer in the UAE. The company's impressive track record, including the successful delivery of 25,000 units prior to 2024, underscores its dedication to crafting exceptional living spaces.

Through groundbreaking collaborations with prestigious luxury brands such as **BUGATTI, Mercedes-Benz, and Jacob & Co.**, **Binghatti** continues to push boundaries and set new benchmarks in the world of branded real estate.

A gem among  
towers. In the  
hushed reverence  
of a velvet-lined  
box, it glows.  
Rare, precious,  
captivating.

## A Fiery Brilliance

Rising, cut and crafted, its façade ablaze with crimson and gold.  
**This is Ruby**, where legend meets the energy at the centre of the world.





# Captured in a Single Form

Ruby's architectural presence is a statement of unparalleled brilliance. Its form, a study in contrasts, blends seamlessly with the dynamic cityscape while standing apart with its unique and captivating exterior.

ABOUT THE PROJECT

# The Path to Transcendence

BURJ  
AL ARAB

بن غاطي روبي  
BINGHATTI RUBY

DOWNTOWN  
DUBAI

E44 DUBAI  
ALKHAIL ROAD

HESSA STREET

E311 SHEIKH MOHAMMAD  
BIN ZAYED ROAD



# بن غاطي روبي BINGHATTI RUBY

## PROJECT FACTS

### PROPERTY TYPE

MIXED USED: RESIDENTIAL, RETAIL & COMMERCIAL

### PLOT AREA

4687.10 SQ.M / 50451.48 SQFT

### DESCRIPTION

B + G + 4P + 2 OFFICES + 18 RESIDENTIAL FLOORS + ROOF

### NUMBER OF UNITS

|                       |     |
|-----------------------|-----|
| STUDIO APARTMENT :    | 319 |
| 1 BEDROOM APARTMENT : | 185 |
| 2 BEDROOM APARTMENT : | 66  |
| 3 BEDROOM APARTMENT : | 02  |

### TOTAL UNITS

|                             |     |
|-----------------------------|-----|
| TOTAL RESIDENTIAL UNITS:    | 572 |
| TOTAL OFFICES:              | 45  |
| RETAIL SHOPS(GROUND FLOOR): | 10  |



# 01 About Ruby

Step inside, a hush descends. Clarity reigns. This is Ruby, an exclusive collection of 572 meticulously crafted residences, ranging from studios to expansive two-bedroom apartments, designed for those who seek timeless allure.

# 02 Design Details

Every surface glints with untold richness. Sunlight streams, illuminating interiors crafted with a jeweller's precision.

# 03 Floor Plans

Discover residences where life shimmers with limitlessness. Expansive layouts and floor-to-ceiling windows invite endless vistas into consummate interiors, creating a sense of boundless space and tranquility.

ABOUT THE PROJECT

# Ruby by Binghamti

Where intimate gatherings spark unforgettable moments.  
Where sun-drenched afternoons melt into evenings that sparkle. **Where every facet of life shines brighter.**





# A Treasure, High Above

Ruby burns with a curated fire. A treasure, high above the city's pace. Step into a world where every detail is crafted to ease the mind and ignite the soul.

# Shared Spaces, Crafted for Connection



**Ruby** is set in the heart of **Jumeirah Village Circle**, a vibrant community that offers a wealth of experiences. Yet, within its walls, a sense of hushed reverence prevails.



# Timeless Allure

**Ruby is an ask:** To those who seek timeless allure... live it wholeheartedly. It's a place where discerning individuals can find a home that reflects their aspirations, a space that inspires and elevates.



# 01

## About Ruby

Etch deeper into the design philosophy behind Ruby, where every element is carefully considered to create a haven of refined luxury. Discover residences crafted with exquisite materials, from the cool touch of marble to the warmth of natural wood, each a testament to **Binghatti's** pursuit of perfection.

# Cast in the City, set in Tranquility



**Ruby shimmers** in the heart of **JVC**, with seamless connectivity to major road networks including Al Khail Road and Sheikh Mohammed bin Zayed Road. Explore the city's wider expanse, from the iconic **Burj Khalifa** to the pristine beaches of **Jumeirah**, all within effortless reach.



# Crowned in World-Class Amenities

Ruby offers a curated selection of amenities designed to enhance your every day. Immerse yourself in the shimmering waters of the adult pool, or enjoy a refreshing dip in the kids' pool. Unwind in the beautifully landscaped outdoor seating areas, or find your momentary repose in the dedicated yoga zone.

Stay active in the state-of-the-art fitness centre, or take a leisurely jog on the dedicated track and enjoy panoramic views of the city.



Outdoor  
fitness area



Indoor  
fitness area



Jogging  
track



Adult pool



Kids pool



Kids play  
area



Yoga area



Outdoor  
seating



Pool deck



# A Legend Comes to Life

Step inside, and feel the hush descend. Here, every surface glints with untold richness. Expansive windows frame breathtaking city vistas, drawing the outside in. Sunlight streams through, illuminating interiors crafted with the precision of a jeweller's hand.



# Where Inner Fire Ignites

Just as a flawless ruby is prized for its purity, Ruby residences are designed with clean lines, open spaces, and an uncluttered aesthetic. Each residence is a testament to Binghatti's unwavering commitment to quality and craftsmanship, a sanctuary of refined elegance where your inner fire can ignite.



# 02

## Design Details

Explore the design nuances that set Ruby apart. Polished marble floors gleam like moonlight on water. Sunlight dances across carefully chosen surfaces, highlighting the subtle interplay of light and shadow. Every element whispers of mastery and an unwavering pursuit of perfection.



# A Palette of Passion

Ruby's interiors are a symphony of refined elegance. A carefully curated palette of rich hues and subtle textures creates an atmosphere of understated luxury. Every detail, from the bespoke lighting to the meticulously chosen artwork, is designed to enhance your living experience.

# Shimmering with Limitless Potential

Ruby is a place where every facet of life shines brighter. Slip into a life of unparalleled comfort and convenience, where bespoke services cater to your every need and exclusive amenities bring warmth to your everyday. Find inspiration in shared spaces crafted for connection, conversation, and a spirit of kinship.



# A Treasure to be Discovered





# 03

## Floor Plans

Discover residences where life shimmers with limitlessness. Expansive layouts and floor-to-ceiling windows invite endless vistas into consummate interiors, creating a sense of boundless space and tranquility.

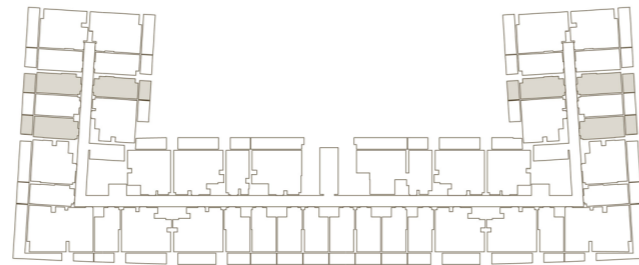
# STUDIO TYPE 01



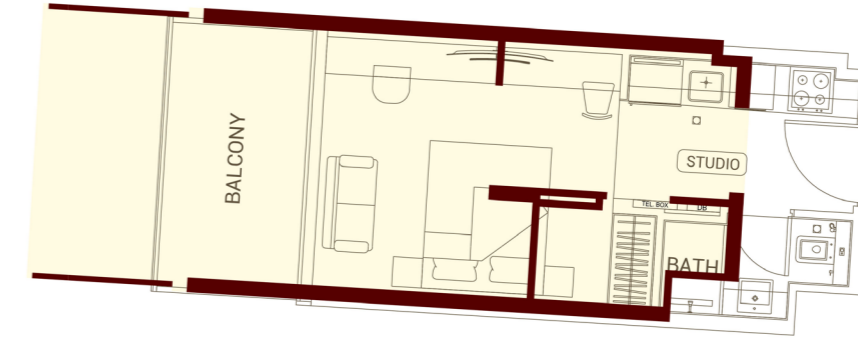
| AREA            | SQ.M                 | SQ.FT                  |
|-----------------|----------------------|------------------------|
| SUITE AREA      | 27.35 m <sup>2</sup> | 294.39 ft <sup>2</sup> |
| BALCONY AREA    | 6.72 m <sup>2</sup>  | 72.33 ft <sup>2</sup>  |
| TOTAL UNIT AREA | 34.07 m <sup>2</sup> | 366.73 ft <sup>2</sup> |

| FLAT DESIGN COMPONENTS |                   |  |
|------------------------|-------------------|--|
| BATH                   | 3 m <sup>2</sup>  |  |
| STUDIO                 | 14 m <sup>2</sup> |  |
| KITCHEN                | 6 m <sup>2</sup>  |  |



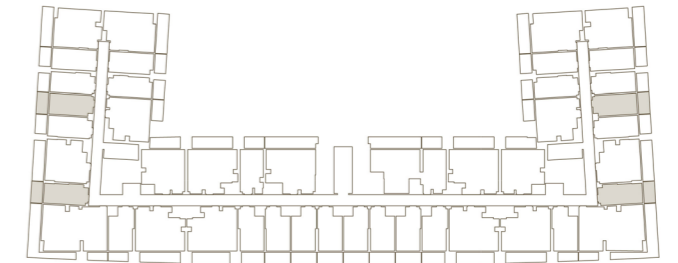
# STUDIO TYPE 02



| AREA            | SQ.M                 | SQ.FT                  |
|-----------------|----------------------|------------------------|
| SUITE AREA      | 26.66 m <sup>2</sup> | 286.97 ft <sup>2</sup> |
| BALCONY AREA    | 7.53 m <sup>2</sup>  | 81.05 ft <sup>2</sup>  |
| TOTAL UNIT AREA | 34.19 m <sup>2</sup> | 368.02 ft <sup>2</sup> |

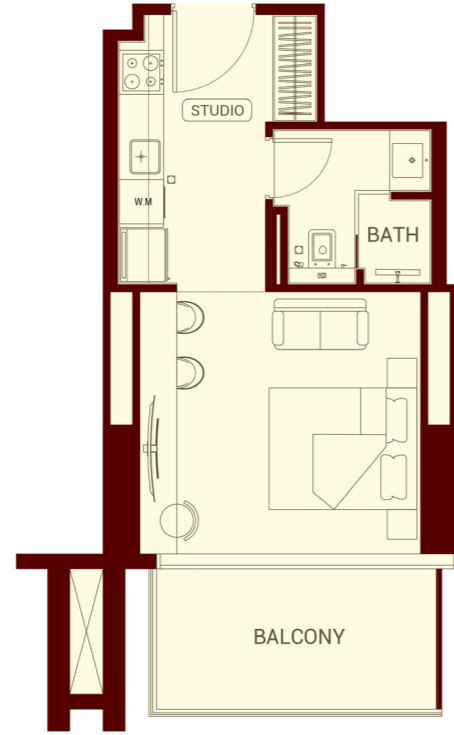
  

| FLAT DESIGN COMPONENTS |                   |  |
|------------------------|-------------------|--|
| BATH                   | 3 m <sup>2</sup>  |  |
| STUDIO                 | 15 m <sup>2</sup> |  |
| KITCHEN                | 6 m <sup>2</sup>  |  |





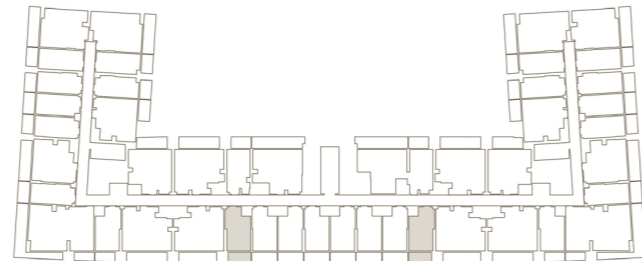
# STUDIO TYPE 03



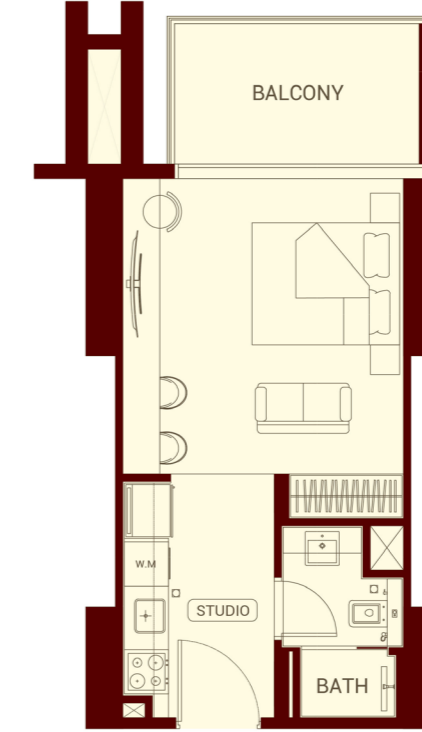
| AREA            | SQ.M                 | SQ.FT                  |
|-----------------|----------------------|------------------------|
| SUITE AREA      | 30.06 m <sup>2</sup> | 323.56 ft <sup>2</sup> |
| BALCONY AREA    | 8.02 m <sup>2</sup>  | 86.33 ft <sup>2</sup>  |
| TOTAL UNIT AREA | 38.08 m <sup>2</sup> | 409.89 ft <sup>2</sup> |

| FLAT DESIGN COMPONENTS |                   |  |
|------------------------|-------------------|--|
| BATH                   | 4 m <sup>2</sup>  |  |
| STUDIO                 | 13 m <sup>2</sup> |  |
| KITCHEN                | 8 m <sup>2</sup>  |  |



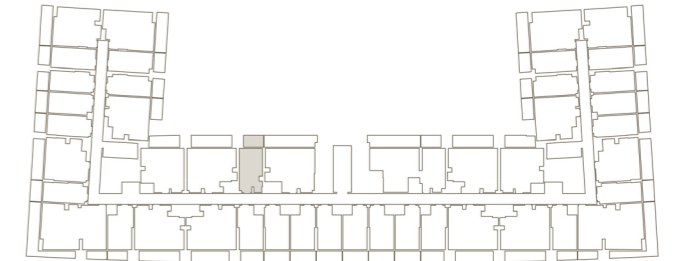
# STUDIO TYPE 04



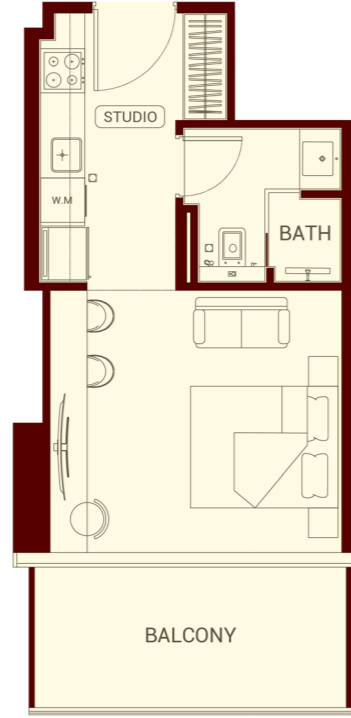
| AREA            | SQ.M                 | SQ.FT                  |
|-----------------|----------------------|------------------------|
| SUITE AREA      | 31.10 m <sup>2</sup> | 334.76 ft <sup>2</sup> |
| BALCONY AREA    | 7.04 m <sup>2</sup>  | 75.78 ft <sup>2</sup>  |
| TOTAL UNIT AREA | 38.14 m <sup>2</sup> | 410.54 ft <sup>2</sup> |

| FLAT DESIGN COMPONENTS |                   |  |
|------------------------|-------------------|--|
| BATH                   | 4 m <sup>2</sup>  |  |
| STUDIO                 | 16 m <sup>2</sup> |  |
| KITCHEN                | 7 m <sup>2</sup>  |  |



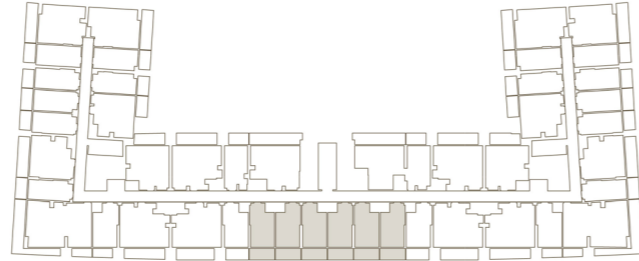
# STUDIO TYPE 05



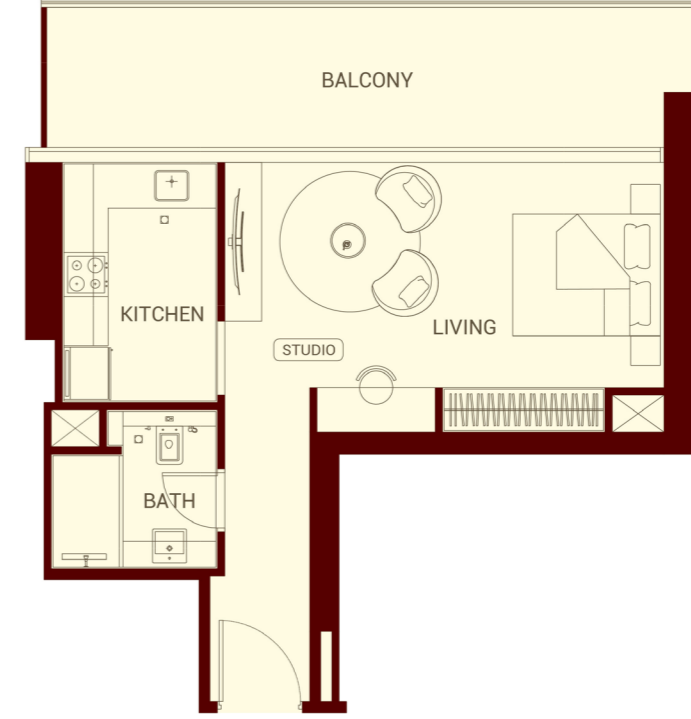
| AREA            | SQ.M                 | SQ.FT                  |
|-----------------|----------------------|------------------------|
| SUITE AREA      | 29.54 m <sup>2</sup> | 317.97 ft <sup>2</sup> |
| BALCONY AREA    | 8.87 m <sup>2</sup>  | 95.48 ft <sup>2</sup>  |
| TOTAL UNIT AREA | 38.41 m <sup>2</sup> | 413.44 ft <sup>2</sup> |

| FLAT DESIGN COMPONENTS |                   |  |
|------------------------|-------------------|--|
| BATH                   | 4 m <sup>2</sup>  |  |
| STUDIO                 | 14 m <sup>2</sup> |  |
| KITCHEN                | 8 m <sup>2</sup>  |  |



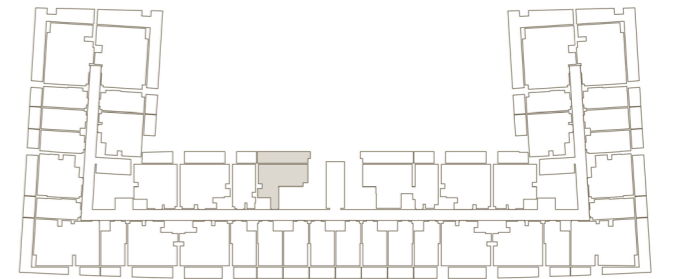
# STUDIO TYPE 06



| AREA            | SQ.M                 | SQ.FT                  |
|-----------------|----------------------|------------------------|
| SUITE AREA      | 43.03 m <sup>2</sup> | 463.17 ft <sup>2</sup> |
| BALCONY AREA    | 17.50 m <sup>2</sup> | 188.37 ft <sup>2</sup> |
| TOTAL UNIT AREA | 60.53 m <sup>2</sup> | 651.54 ft <sup>2</sup> |

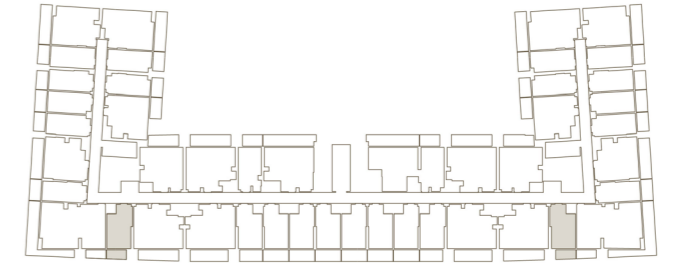
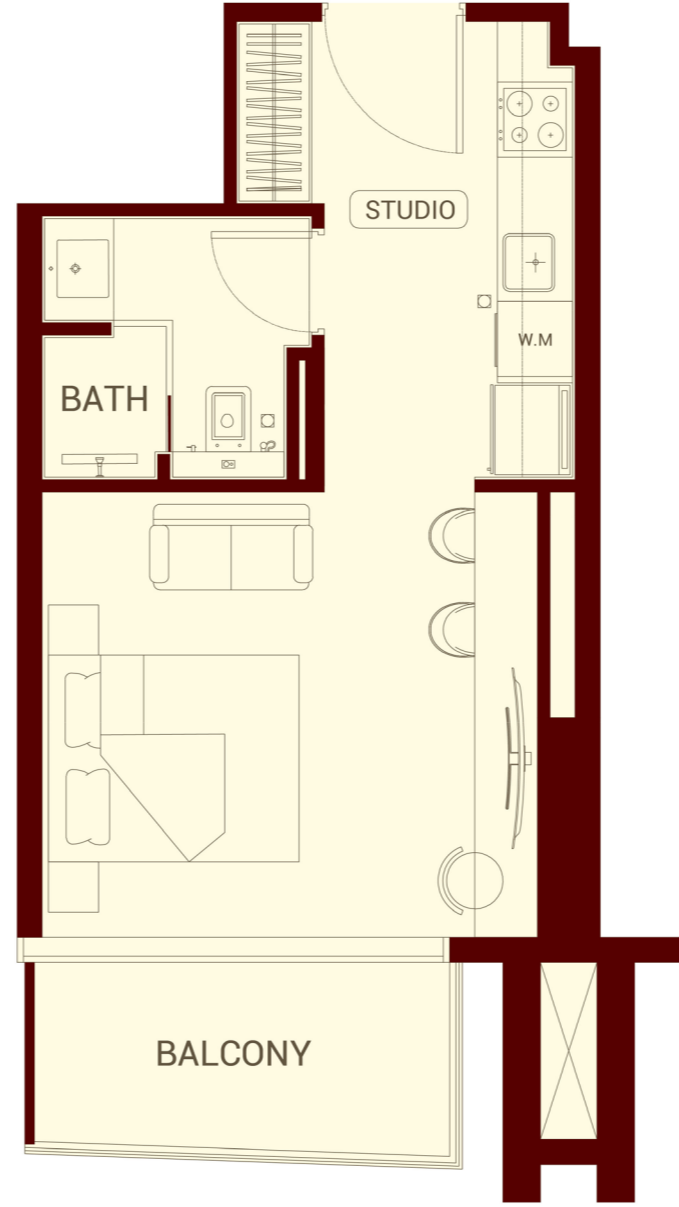
| FLAT DESIGN COMPONENTS |                   |  |
|------------------------|-------------------|--|
| BATH                   | 4 m <sup>2</sup>  |  |
| STUDIO                 | 21 m <sup>2</sup> |  |
| KITCHEN                | 7 m <sup>2</sup>  |  |
| CORRIDOR               | 5 m <sup>2</sup>  |  |



Disclaimer: 1. All room dimensions are measured to structural elements and exclude wall finishes and construction tolerances. 2. All dimensions have been provided by our consultant architects. 3. All materials, dimensions and drawings are approximate. Information is subject to change without notice. 4. Actual suite area may vary from the stated area. The developer reserves the right to make revisions. 5. Calculation of suite area is measured as the area bounded by the centre line of demising or partition walls separating one unit from another unit, the exterior face of all exterior walls, and the exterior face of the corridor wall enclosing the adjoining unit. 6. Calculation of balcony area is measured as the area bounded by the centre line of demising or partition walls separating one unit from another unit, the outmost face of the enclosing guard and the external face of the adjoining balcony. 7. The units are measured at typical floor in the building. Columns may vary in size depending on the floor level. 8. For each unit type, unit sizes and details might be slightly different. Please refer to the sales and purchase agreement for the actual size of each specific unit.

توضيح: 1. إن أبعاد الغرف يتم قياسها طبقاً للعناصر الهيكلية مع استبعاد تشطيبات الجدران ودرجة تحمل البناء. 2. جميع القياسات تم تزويدها من قبل المهندسين المعماريين الاستشاريين لدينا. 3. جميع المواد والأبعاد والرسومات تقريبية. تخضع المعلومات للتغيير دون إشعار مسبق. 4. قد تختلف منطقة الجناح الفعلي عن المساحة المذكورة. الرسومات لا يتم توسيع نطاقها. يحتفظ المطور بالحق في إجراء التغييرات. 5. يتم قياس حساب منطقة الجناح كمنطقة يحدها الخط المركزي للجدران الفاصلة أو الفاصلة التي تفصل وحدة عن وحدة أخرى، والوجه الخارجي لجميع الجدران الخارجية، والوجه الخارجي لجدار الحصر المحيط بالوحدة المجاورة. 6. ويقاس حساب منطقة الشرفة على أنها المنطقة التي يحدها الخط المركزي للجدران الفاصلة أو الفاصلة التي تفصل وحدة عن وحدة أخرى، والوجه الأبعد للحارس المرفق والوجه الخارجي للشرفة المجاورة. 7. يتم قياس الوحدات في الطابق النموذجي في المبنى. قد تختلف الأعمدة في الحجم حسب مستوى الطابق. 8. قد تكون أحجام الوحدات والتفاصيل المتعلقة بها مختلفة وذلك حسب نوع الوحدة. يرجى الرجوع إلى اتفاقية البيع والشراء لمعرفة الحجم الفعلي لكل وحدة.

# STUDIO TYPE 07



| AREA                          | SQ.M                 | SQ.FT                  |
|-------------------------------|----------------------|------------------------|
| SUITE AREA                    | 30.02 m <sup>2</sup> | 323.13 ft <sup>2</sup> |
| BALCONY AREA                  | 5.64 m <sup>2</sup>  | 60.71 ft <sup>2</sup>  |
| TOTAL UNIT AREA               | 35.66 m <sup>2</sup> | 383.84 ft <sup>2</sup> |
| <b>FLAT DESIGN COMPONENTS</b> |                      |                        |
| BATH                          | 4 m <sup>2</sup>     |                        |
| STUDIO                        | 14 m <sup>2</sup>    |                        |
| KITCHEN                       | 8 m <sup>2</sup>     |                        |

Disclaimer: 1. All room dimensions are measured to structural elements and exclude wall finishes and construction tolerances. 2. All dimensions have been provided by our consultant architects. 3. All materials, dimensions and drawings are approximate. Information is subject to change without notice. 4. Actual suite area may vary from the stated area. The developer reserves the right to make revisions. 5. Calculation of suite area is measured as the area bounded by the centre line of demising or partition walls separating one unit from another unit, the exterior face of all exterior walls, and the exterior face of the corridor wall enclosing the adjoining unit. 6. Calculation of balcony area is measured as the area bounded by the centre line of demising or partition walls separating one unit from another unit, the outmost face of the enclosing guard and the external face of the adjoining balcony. 7. The units are measured at typical floor in the building. Columns may vary in size depending on the floor level. 8. For each unit type, unit sizes and details might be slightly different. Please refer to the sales and purchase agreement for the actual size of each specific unit.

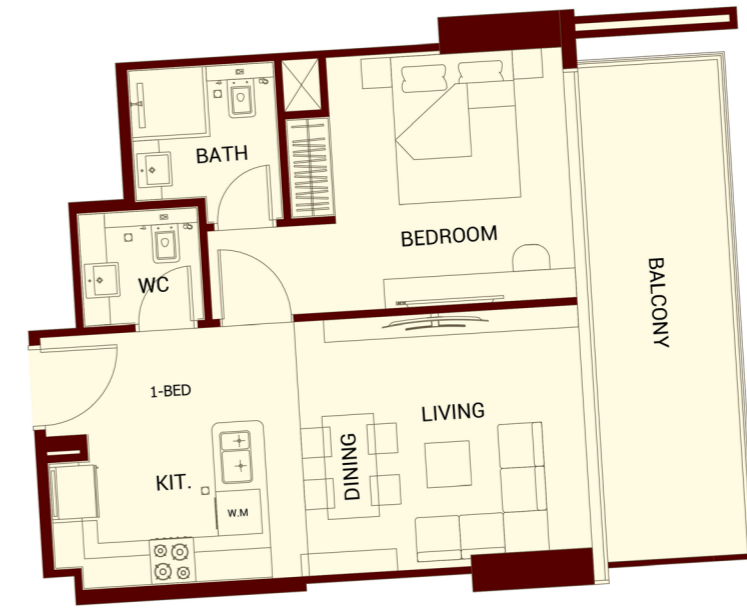
توضيح: 1. إن أبعاد الغرف يتم قياسها طبقاً للعناصر الهيكلية مع استبعاد تشطيبات الجدران ودرجة تحمل البناء. 2. جميع القياسات تم تزويدها من قبل المهندسين المعماريين الاستشاريين لدينا. 3. جميع المواد والأبعاد والرسومات تقريبية. تخضع المعلومات للتغيير دون إشعار مسبق. 4. قد تختلف منطقة الجناح الفعلي عن المساحة المذكورة. الرسومات لا يتم توسيع نطاقها. يحتفظ المطور بالحق في إجراء التغييرات. 5. يتم قياس حساب منطقة الجناح كمنطقة يحدها الخط المركزي للجدران الفاصلة أو الفاصلة التي تفصل وحدة عن وحدة أخرى، والوجه الخارجي لجميع الجدران الخارجية، والوجه الخارجي لجدار الحصر المحيط بالوحدة المجاورة. 6. ويقاس حساب منطقة الشرفة على أنها المنطقة التي يحدها الخط المركزي للجدران الفاصلة أو الفاصلة التي تفصل وحدة عن وحدة أخرى، والوجه الأبعد للحارس المرفق والوجه الخارجي للشرفة المجاورة. 7. يتم قياس الوحدات في الطابق النموذجي في المبنى. قد تختلف الأعمدة في الحجم حسب مستوى الطابق. 8. قد تكون أحجام الوحدات والتفاصيل المتعلقة بها مختلفة وذلك حسب نوع الوحدة. يرجى الرجوع إلى اتفاقية البيع والشراء لمعرفة الحجم الفعلي لكل وحدة.



# 1BHK TYPE 01

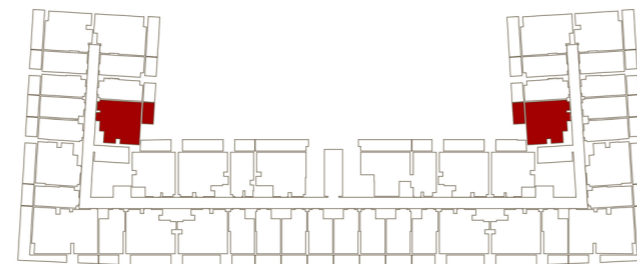


# 1BHK TYPE 01



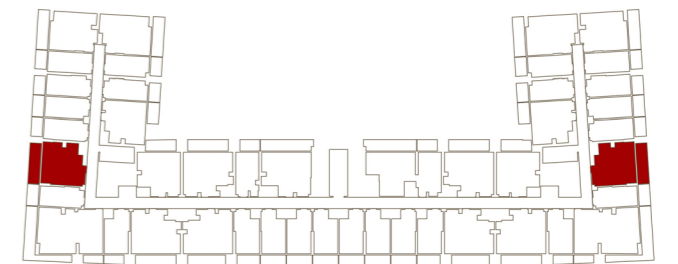
| AREA            | SQ.M                 | SQ.FT                  |
|-----------------|----------------------|------------------------|
| SUITE AREA      | 50.35 m <sup>2</sup> | 541.96 ft <sup>2</sup> |
| BALCONY AREA    | 7.54 m <sup>2</sup>  | 81.16 ft <sup>2</sup>  |
| TOTAL UNIT AREA | 57.89 m <sup>2</sup> | 623.12 ft <sup>2</sup> |

| FLAT DESIGN COMPONENTS |                   |  |
|------------------------|-------------------|--|
| M.BATH                 | 4 m <sup>2</sup>  |  |
| M.BEDROOM              | 14 m <sup>2</sup> |  |
| LIVING & DINING        | 15 m <sup>2</sup> |  |
| KITCHEN                | 6 m <sup>2</sup>  |  |
| CORRIDOR               | 4 m <sup>2</sup>  |  |
| WC                     | 3 m <sup>2</sup>  |  |



| AREA       | SQ.M                 | SQ.FT                  |
|------------|----------------------|------------------------|
| SUITE AREA | 50.05 m <sup>2</sup> | 538.73 ft <sup>2</sup> |
|            | 14.08 m <sup>2</sup> | 151.56 ft <sup>2</sup> |
|            | 64.13 m <sup>2</sup> | 690.29 ft <sup>2</sup> |

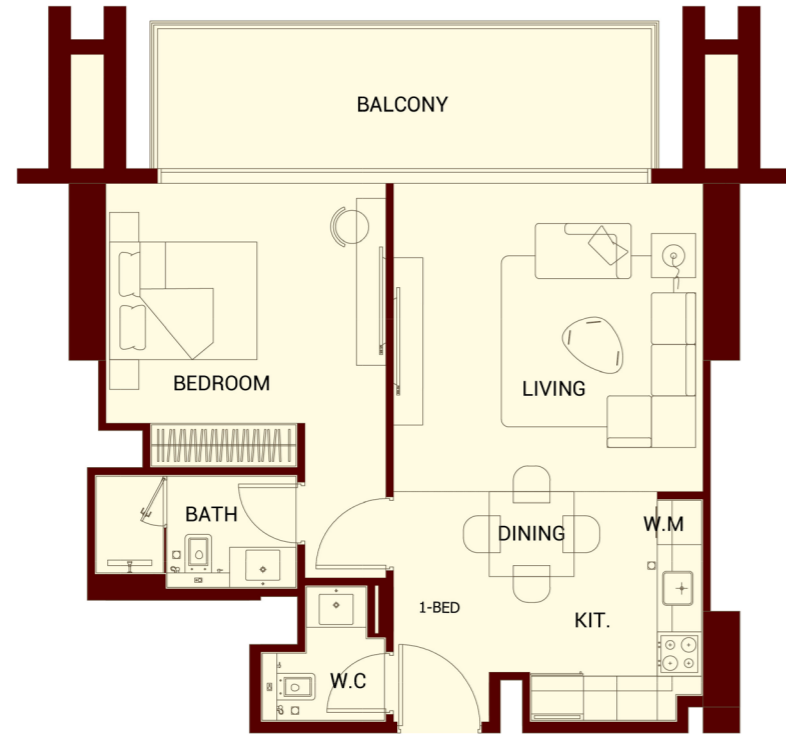
| FLAT DESIGN COMPONENTS |                   |  |
|------------------------|-------------------|--|
| M.BATH                 | 4 m <sup>2</sup>  |  |
| M.BEDROOM              | 14 m <sup>2</sup> |  |
| LIVING & DINING        | 15 m <sup>2</sup> |  |
| KITCHEN                | 6 m <sup>2</sup>  |  |
| CORRIDOR               | 4 m <sup>2</sup>  |  |
| WC                     | 3 m <sup>2</sup>  |  |



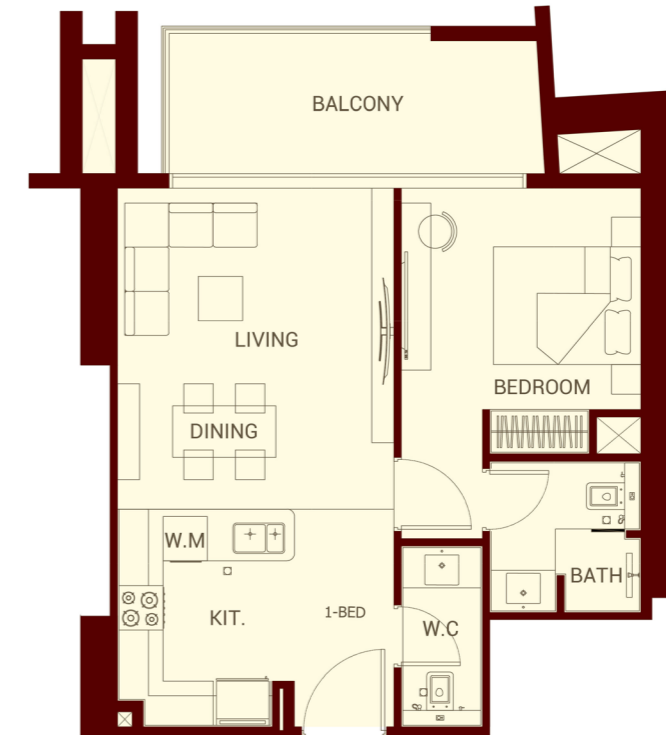
Disclaimer: 1. All room dimensions are measured to structural elements and exclude wall finishes and construction tolerances. 2. All dimensions have been provided by our consultant architects. 3. All materials, dimensions and drawings are approximate. Information is subject to change without notice. 4. Actual suite area may vary from the stated area. Drawings not to scale. The developer reserves the right to make revisions. 5. Calculation of suite area is measured as the area bounded by the centre line of demising or partition walls separating one unit from another unit, the exterior face of all exterior walls, and the exterior face of the corridor wall enclosing the adjoining unit. 6. Calculation of balcony area is measured as the area bounded by the centre line of demising or partition walls separating one unit from another unit, the outmost face of the enclosing guard and the external face of the adjoining balcony. 7. The units are measured at typical floor in the building. Columns may vary in size depending on the floor level. 8. For each unit type, unit sizes and details might be slightly different. Please refer to the sales and purchase agreement for the actual size of each specific unit.

تويه: 1. إن أبعاد الغرف يتم قياسها طبقاً للعناصر الهيكلية مع استبعاد تشطيبات الجدران ودرجة تعمل البناء. 2. جميع القياسات تم تزويدها من قبل المهندسين المعماريين الاستشاريين لدينا. 3. جميع المواد والأبعاد والرسومات تقريبية. تخضع المعلومات للتغيير دون إشعار مسبق. 4. قد تختلف منطقة الجناح الفعلي عن المساحة المذكورة. الرسومات لا يتم توسيع نطاقها. يحتفظ المطور بالحق في إجراء التغييرات. 5. يتم قياس حساب منطقة الجناح كمنطقة يحدها الخط المركزي للجدران الفاصلة أو الفاصلة التي تفصل وحدة عن وحدة أخرى، والوجه الخارجي لجميع الجدران الخارجية، والوجه الخارجي لجدار الممر المحيط بالوحدة المجاورة. 6. ويقاس حساب منطقة الشرفة على أنها المنطقة التي يحدها الخط المركزي للجدران الفاصلة أو الفاصلة التي تفصل وحدة عن وحدة أخرى، والوجه الأبعد للحارس المرفق والوجه الخارجي للشرفة المجاورة. 7. يتم قياس الوحدات في الطابق النموذجي في المبنى. قد تختلف الأعمدة في الحجم حسب مستوى الطابق. 8. قد تكون أحجام الوحدات والتفاصيل المتعلقة بها مختلفة وذلك حسب نوع الوحدة. يرجى الرجوع إلى اتفاقية البيع والشراء لمعرفة الحجم الفعلي لكل وحدة.

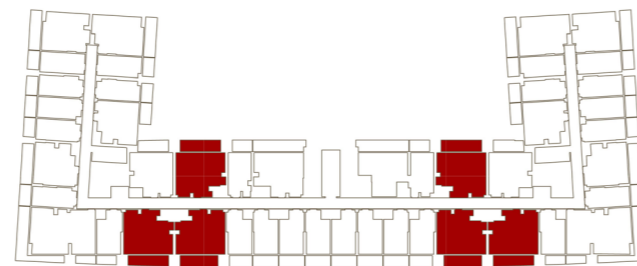
# 1BHK TYPE 03



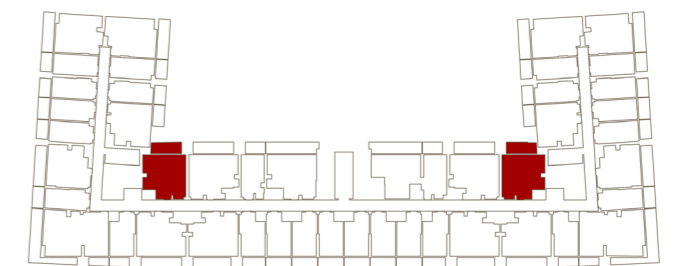
# 1BHK TYPE 04



| AREA                   | SQ.M                 | SQ.FT                  |
|------------------------|----------------------|------------------------|
| SUITE AREA             | 58.80 m <sup>2</sup> | 632.92 ft <sup>2</sup> |
|                        | 14.05 m <sup>2</sup> | 151.23 ft <sup>2</sup> |
|                        | 72.85 m <sup>2</sup> | 784.15 ft <sup>2</sup> |
| FLAT DESIGN COMPONENTS |                      |                        |
| M.BATH                 | 4 m <sup>2</sup>     |                        |
| M.BEDROOM              | 16 m <sup>2</sup>    |                        |
| LIVING & DINING        | 18 m <sup>2</sup>    |                        |
| KITCHEN                | 7 m <sup>2</sup>     |                        |
| CORRIDOR               | 5 m <sup>2</sup>     |                        |
| WC                     | 3 m <sup>2</sup>     |                        |



| AREA                   | SQ.M                 | SQ.FT                  |
|------------------------|----------------------|------------------------|
| SUITE AREA             | 52.46 m <sup>2</sup> | 564.67 ft <sup>2</sup> |
|                        | 10.52 m <sup>2</sup> | 113.24 ft <sup>2</sup> |
|                        | 62.98 m <sup>2</sup> | 677.91 ft <sup>2</sup> |
| FLAT DESIGN COMPONENTS |                      |                        |
| M.BATH                 | 4 m <sup>2</sup>     |                        |
| M.BEDROOM              | 13 m <sup>2</sup>    |                        |
| LIVING & DINING        | 16 m <sup>2</sup>    |                        |
| KITCHEN                | 7 m <sup>2</sup>     |                        |
| CORRIDOR               | 4 m <sup>2</sup>     |                        |
| WC                     | 3 m <sup>2</sup>     |                        |



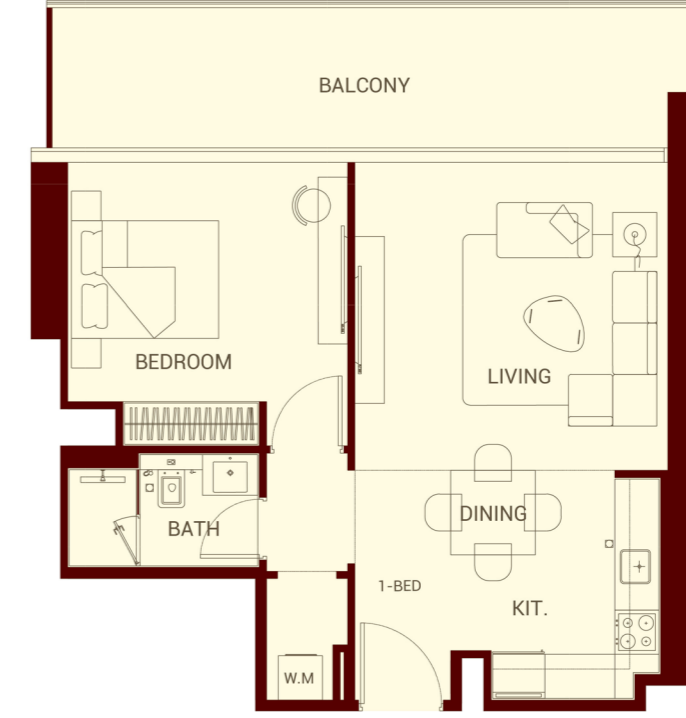
Disclaimer: 1. All room dimensions are measured to structural elements and exclude wall finishes and construction tolerances. 2. All dimensions have been provided by our consultant architects. 3. All materials, dimensions and drawings are approximate. Information is subject to change without notice. 4. Actual suite area may vary from the stated area. The developer reserves the right to make revisions. 5. Calculation of suite area is measured as the area bounded by the centre line of demising or partition walls separating one unit from another unit, the exterior face of all exterior walls, and the exterior face of the corridor wall enclosing the adjoining unit. 6. Calculation of balcony area is measured as the area bounded by the centre line of demising or partition walls separating one unit from another unit, the outmost face of the enclosing guard and the external face of the adjoining balcony. 7. The units are measured at typical floor in the building. Columns may vary in size depending on the floor level. 8. For each unit type, unit sizes and details might be slightly different. Please refer to the sales and purchase agreement for the actual size of each specific unit.

توضيح: 1. إن أبعاد الغرف يتم قياسها طبقاً للعناصر الهيكلية مع استبعاد تشطيبات الجدران ودرجة تحمل البناء. 2. جميع القياسات تم تزويدها من قبل المهندسين المعماريين الاستشاريين لدينا. 3. جميع المواد والأبعاد والرسومات تقريبية. تخضع المعلومات للتغيير دون إشعار مسبق. 4. قد تختلف منطقة الجناح الفعلي عن المساحة المذكورة. الرسومات لا يتم توسيع نطاقها. يحتفظ المطور بالحق في إجراء التغييرات. 5. يتم قياس حساب منطقة الجناح كمنطقة يحدها الخط المركزي للجدران الفاصلة أو الفاصلة التي تفصل وحدة عن وحدة أخرى، والوجه الخارجي لجميع الجدران الخارجية، والوجه الخارجي لجدار الممر المحيط بالوحدة المجاورة. 6. ويقاس حساب منطقة الشرفة على أنها المنطقة التي يحدها الخط المركزي للجدران الفاصلة أو الفاصلة التي تفصل وحدة عن وحدة أخرى، والوجه الأبعد للحارس المرفق والوجه الخارجي للشرفة المجاورة. 7. يتم قياس الوحدات في الطابق النموذجي في المبنى. قد تختلف الأبعاد في الحجم حسب مستوى الطابق. 8. قد تكون أحجام الوحدات والتفاصيل المتعلقة بها مختلفة وذلك حسب نوع الوحدة. يرجى الرجوع إلى اتفاقية البيع والشراء لمعرفة الحجم الفعلي لكل وحدة.

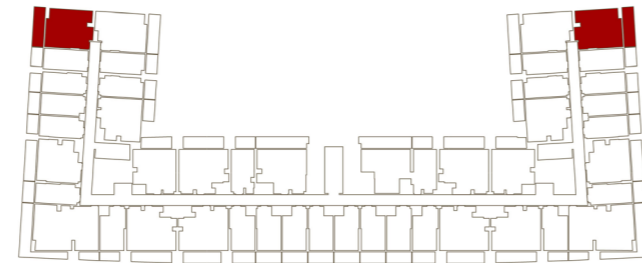
# 1BHK TYPE 05



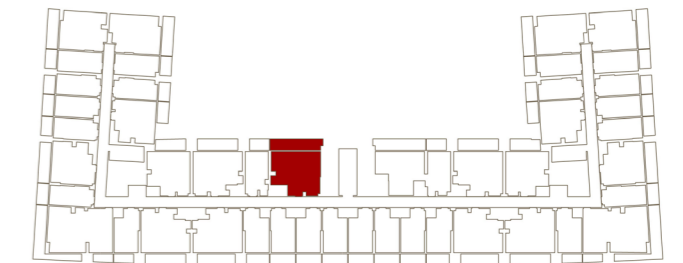
# 1BHK TYPE 06



| AREA                   | SQ.M                 | SQ.FT                  |
|------------------------|----------------------|------------------------|
| SUITE AREA             | 51.56 m <sup>2</sup> | 554.99 ft <sup>2</sup> |
|                        | 13.64 m <sup>2</sup> | 146.82 ft <sup>2</sup> |
|                        | 65.20 m <sup>2</sup> | 701.81 ft <sup>2</sup> |
| FLAT DESIGN COMPONENTS |                      |                        |
| M.BATH                 | 13 m <sup>2</sup>    |                        |
| M.BEDROOM              | 14 m <sup>2</sup>    |                        |
| LIVING & DINING        | 15 m <sup>2</sup>    |                        |
| KITCHEN                | 8 m <sup>2</sup>     |                        |
| CORRIDOR               | 7 m <sup>2</sup>     |                        |
| WC                     | 5 m <sup>2</sup>     |                        |



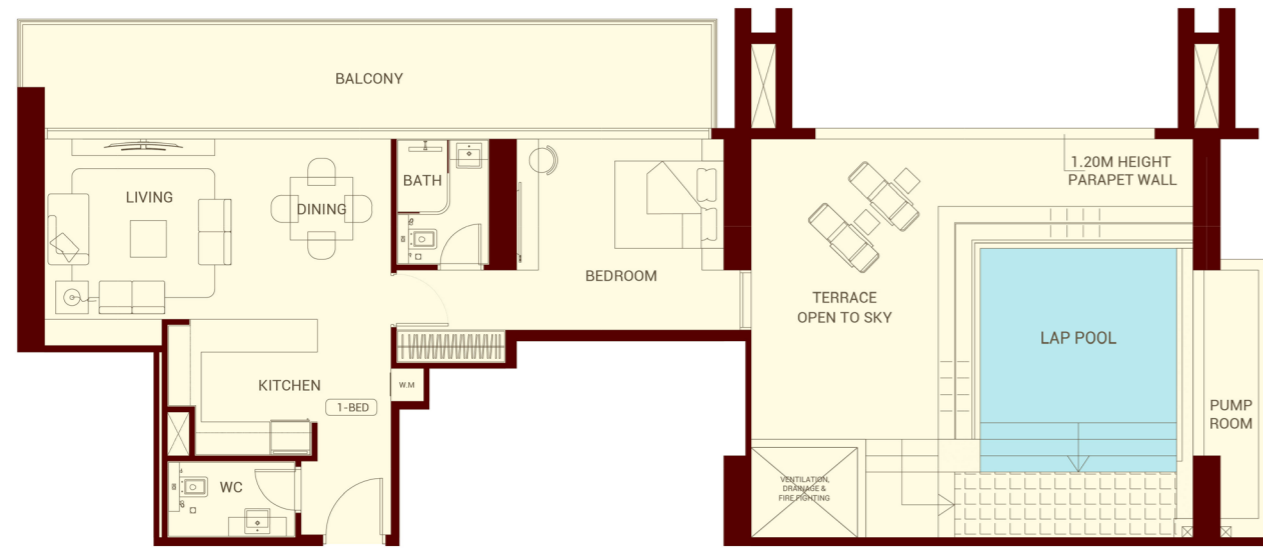
| AREA                   | SQ.M                 | SQ.FT                  |
|------------------------|----------------------|------------------------|
| SUITE AREA             | 58.80 m <sup>2</sup> | 632.92 ft <sup>2</sup> |
| BALCONY AREA           | 14.05 m <sup>2</sup> | 151.23 ft <sup>2</sup> |
| TOTAL UNIT AREA        | 72.85 m <sup>2</sup> | 784.15 ft <sup>2</sup> |
| FLAT DESIGN COMPONENTS |                      |                        |
| M.BATH                 | 4 m <sup>2</sup>     |                        |
| M.BEDROOM              | 14 m <sup>2</sup>    |                        |
| LIVING & DINING        | 18 m <sup>2</sup>    |                        |
| KITCHEN                | 8 m <sup>2</sup>     |                        |
| CORRIDOR               | 6 m <sup>2</sup>     |                        |
| WC                     | 2 m <sup>2</sup>     |                        |



Disclaimer: 1. All room dimensions are measured to structural elements and exclude wall finishes and construction tolerances. 2. All dimensions have been provided by our consultant architects. 3. All materials, dimensions and drawings are approximate. Information is subject to change without notice. 4. Actual suite area may vary from the stated area. The developer reserves the right to make revisions. 5. Calculation of suite area is measured as the area bounded by the centre line of demising or partition walls separating one unit from another unit, the exterior face of all exterior walls, and the exterior face of the corridor wall enclosing the adjoining unit. 6. Calculation of balcony area is measured as the area bounded by the centre line of demising or partition walls separating one unit from another unit, the outmost face of the enclosing guard and the external face of the adjoining balcony. 7. The units are measured at typical floor in the building. Columns may vary in size depending on the floor level. 8. For each unit type, unit sizes and details might be slightly different. Please refer to the sales and purchase agreement for the actual size of each specific unit.

توبيه: 1. إن أبعاد الغرف يتم قياسها طبقاً للعناصر الهيكلية مع استبعاد تشطيبات الجدران ودرجة تعمل البناء. 2. جميع القياسات تم تزويدها من قبل المهندسين المعماريين الاستشاريين لدينا. 3. جميع المواد والأبعاد والرسومات تقريبية. تخضع المعلومات للتغيير دون إشعار مسبق. 4. قد تختلف منطقة الجناح الفعلي عن المساحة المذكورة. الرسومات لا يتم توسيع نطاقها. يحتفظ المطور بالحق في إجراء التغييرات. 5. يتم قياس حساب منطقة الجناح كمنطقة يحدها الخط المركزي للجدران الفاصلة أو الفاصلة التي تفصل وحدة عن وحدة أخرى، والوجه الخارجي لجميع الجدران الخارجية، والوجه الخارجي لجدار المحر المحيط بالوحدة المجاورة. 6. ويقاس حساب منطقة الشرفة على أنها المنطقة التي يحدها الخط المركزي للجدران الفاصلة أو الفاصلة التي تفصل وحدة عن وحدة أخرى، والوجه الأبعد للحارس المرفق والوجه الخارجي للشرفة المجاورة. 7. يتم قياس الوحدات في الطابق النموذجي في المبنى. قد تختلف الأعمدة في الحجم حسب مستوى الطابق. 8. قد تكون أحجام الوحدات والتفاصيل المتعلقة بها مختلفة وذلك حسب نوع الوحدة. يرجى الرجوع إلى اتفاقية البيع والشراء لمعرفة الحجم الفعلي لكل وحدة.

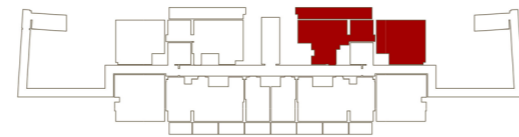
# 1BHK TYPE 07



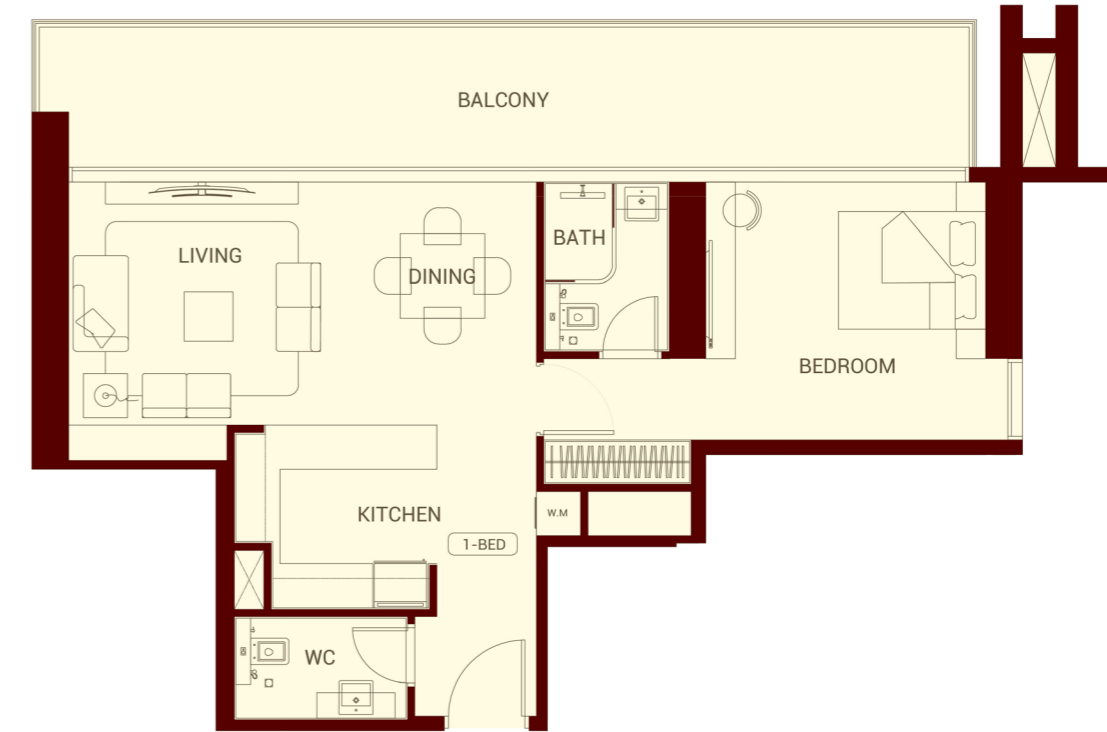
| AREA            | SQ.M                  | SQ.FT                   |
|-----------------|-----------------------|-------------------------|
| SUITE AREA      | 67.44 m <sup>2</sup>  | 725.92 ft <sup>2</sup>  |
| BALCONY AREA    | 85.08 m <sup>2</sup>  | 915.79 ft <sup>2</sup>  |
| TOTAL UNIT AREA | 152.52 m <sup>2</sup> | 1641.71 ft <sup>2</sup> |

| FLAT DESIGN COMPONENTS |                   |  |
|------------------------|-------------------|--|
| M.BATH                 | 4 m <sup>2</sup>  |  |
| M.BEDROOM              | 17 m <sup>2</sup> |  |
| LIVING & DINING        | 22 m <sup>2</sup> |  |
| KITCHEN                | 6 m <sup>2</sup>  |  |
| CORRIDOR               | 6 m <sup>2</sup>  |  |
| WC                     | 3 m <sup>2</sup>  |  |



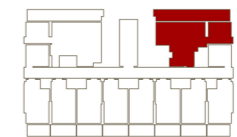
# 1BHK TYPE 08



| AREA            | SQ.M                 | SQ.FT                   |
|-----------------|----------------------|-------------------------|
| SUITE AREA      | 67.18 m <sup>2</sup> | 723.12 ft <sup>2</sup>  |
| BALCONY AREA    | 25.85 m <sup>2</sup> | 278.25 ft <sup>2</sup>  |
| TOTAL UNIT AREA | 93.03 m <sup>2</sup> | 1001.37 ft <sup>2</sup> |

| FLAT DESIGN COMPONENTS |                   |  |
|------------------------|-------------------|--|
| M.BATH                 | 4 m <sup>2</sup>  |  |
| M.BEDROOM              | 17 m <sup>2</sup> |  |
| LIVING & DINING        | 22 m <sup>2</sup> |  |
| KITCHEN                | 6 m <sup>2</sup>  |  |
| CORRIDOR               | 6 m <sup>2</sup>  |  |
| WC                     | 3 m <sup>2</sup>  |  |



Disclaimer: 1. All room dimensions are measured to structural elements and exclude wall finishes and construction tolerances. 2. All dimensions have been provided by our consultant architects. 3. All materials, dimensions and drawings are approximate. Information is subject to change without notice. 4. Actual suite area may vary from the stated area. Drawings not to scale. The developer reserves the right to make revisions. 5. Calculation of suite area is measured as the area bounded by the centre line of demising or partition walls separating one unit from another unit, the exterior face of all exterior walls, and the exterior face of the corridor wall enclosing the adjoining unit. 6. Calculation of balcony area is measured as the area bounded by the centre line of demising or partition walls separating one unit from another unit, the outmost face of the enclosing guard and the external face of the adjoining balcony. 7. The units are measured at typical floor in the building. Columns may vary in size depending on the floor level. 8. For each unit type, unit sizes and details might be slightly different. Please refer to the sales and purchase agreement for the actual size of each specific unit.

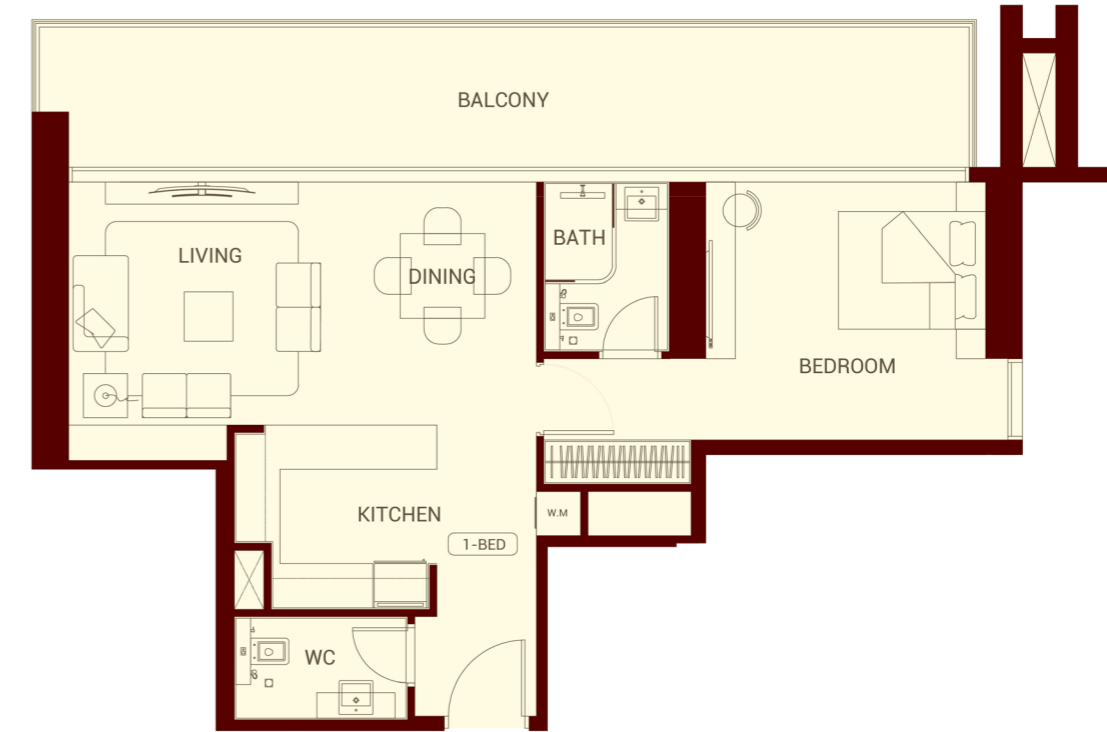
توضيح: 1. إن أبعاد الغرف يتم قياسها طبقاً للعناصر الهيكلية مع استبعاد تشطيبات الجدران ودرجة تعمل البناء. 2. جميع القياسات تم تزويدها من قبل المهندسين المعماريين الاستشاريين لدينا. 3. جميع المواد والأبعاد والرسومات تقريبية. تخضع المعلومات للتغيير دون إشعار مسبق. 4. قد تختلف منطقة الجناح الفعلي عن المساحة المذكورة. الرسومات لا يتم توسيع نطاقها. يحتفظ المطور بالحق في إجراء التغييرات. 5. يتم قياس حساب منطقة الجناح كمنطقة يحدها الخط المركزي للجدران الفاصلة أو الفاصلة التي تفصل وحدة عن وحدة أخرى، والوجه الخارجي لجميع الجدران الخارجية، والوجه الخارجي لجدار الحصر المحيط بالوحدة المجاورة. 6. ويقاس حساب منطقة الشرفة على أنها المنطقة التي يحدها الخط المركزي للجدران الفاصلة أو الفاصلة التي تفصل وحدة عن وحدة أخرى، والوجه الأبعد للحارس المرفق والوجه الخارجي للشرفة المجاورة. 7. يتم قياس الوحدات في الطابق النموذجي في المبنى. قد تختلف الأبعاد في الحجم حسب مستوى الطابق. 8. قد تكون أبعاد الوحدات والتفاصيل المتعلقة بها مختلفة وذلك حسب نوع الوحدة. يرجى الرجوع إلى اتفاقية البيع والشراء لمعرفة الحجم الفعلي لكل وحدة.



# 1BHK TYPE 09



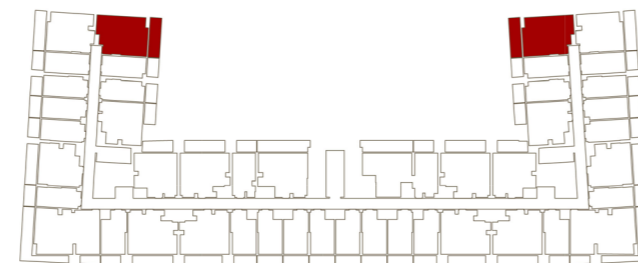
# 2BHK TYPE 01



| AREA            | SQ.M                 | SQ.FT                  |
|-----------------|----------------------|------------------------|
| SUITE AREA      | 55.30 m <sup>2</sup> | 595.24 ft <sup>2</sup> |
| BALCONY AREA    | 13.64 m <sup>2</sup> | 146.82 ft <sup>2</sup> |
| TOTAL UNIT AREA | 68.94 m <sup>2</sup> | 742.06 ft <sup>2</sup> |

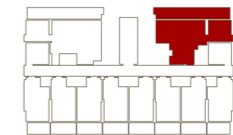
| FLAT DESIGN COMPONENTS |                   |  |
|------------------------|-------------------|--|
| M.BATH                 | 4 m <sup>2</sup>  |  |
| M.BEDROOM              | 13 m <sup>2</sup> |  |
| LIVING & DINING        | 19 m <sup>2</sup> |  |
| KITCHEN                | 9 m <sup>2</sup>  |  |
| CORRIDOR               | 2 m <sup>2</sup>  |  |
| WC                     | 3 m <sup>2</sup>  |  |
| FOYER                  | 4 m <sup>2</sup>  |  |



| AREA            | SQ.M                 | SQ.FT                   |
|-----------------|----------------------|-------------------------|
| SUITE AREA      | 67.18 m <sup>2</sup> | 723.12 ft <sup>2</sup>  |
| BALCONY AREA    | 25.85 m <sup>2</sup> | 278.25 ft <sup>2</sup>  |
| TOTAL UNIT AREA | 93.03 m <sup>2</sup> | 1001.37 ft <sup>2</sup> |

| FLAT DESIGN COMPONENTS |                   |  |
|------------------------|-------------------|--|
| M.BATH                 | 4 m <sup>2</sup>  |  |
| M.BEDROOM              | 17 m <sup>2</sup> |  |
| LIVING & DINING        | 22 m <sup>2</sup> |  |
| KITCHEN                | 6 m <sup>2</sup>  |  |
| CORRIDOR               | 6 m <sup>2</sup>  |  |
| WC                     | 3 m <sup>2</sup>  |  |

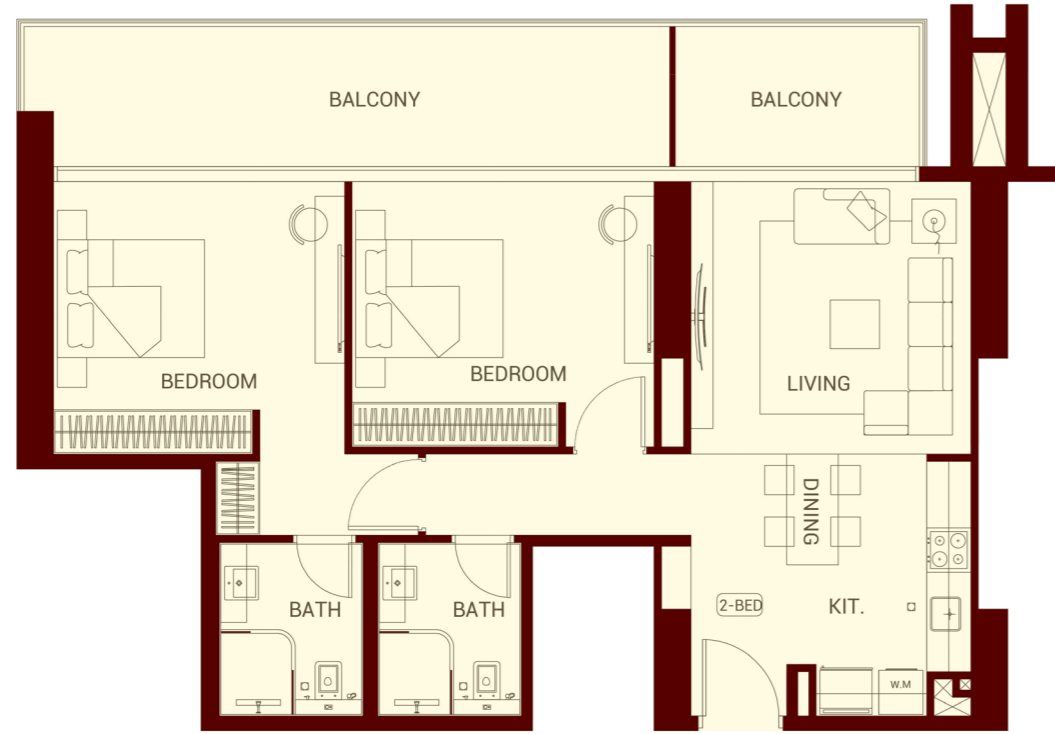


Disclaimer: 1. All room dimensions are measured to structural elements and exclude wall finishes and construction tolerances. 2. All dimensions have been provided by our consultant architects. 3. All materials, dimensions and drawings are approximate. Information is subject to change without notice. 4. Actual suite area may vary from the stated area. Drawings not to scale. The developer reserves the right to make revisions. 5. Calculation of suite area is measured as the area bounded by the centre line of demising or partition walls separating one unit from another unit, the exterior face of all exterior walls, and the exterior face of the corridor wall enclosing the adjoining unit. 6. Calculation of balcony area is measured as the area bounded by the centre line of demising or partition walls separating one unit from another unit, the outmost face of the enclosing guard and the external face of the adjoining balcony. 7. The units are measured at typical floor in the building. Columns may vary in size depending on the floor level. 8. For each unit type, unit sizes and details might be slightly different. Please refer to the sales and purchase agreement for the actual size of each specific unit.

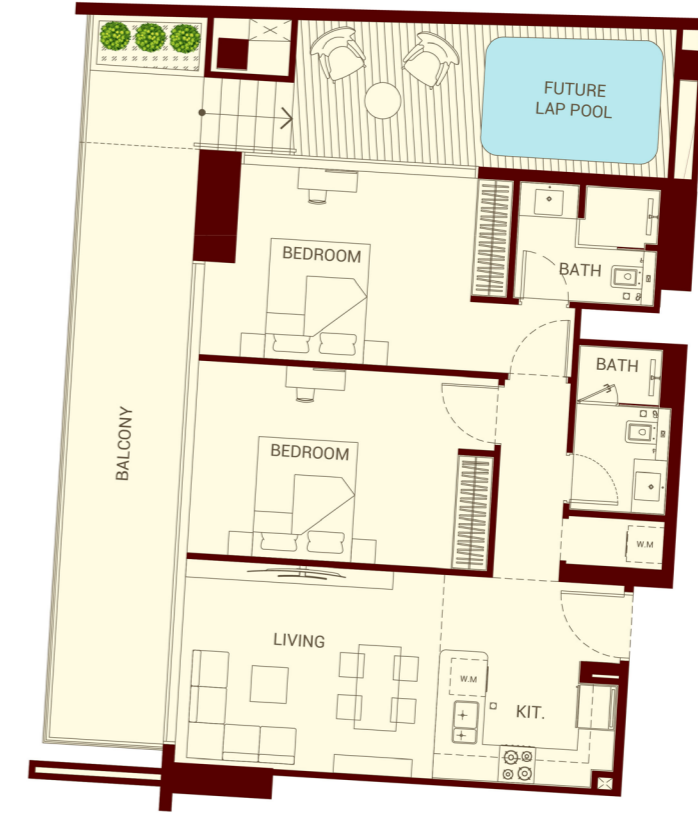
توضيح: 1. إن أبعاد الغرف يتم قياسها طبقاً للعناصر الهيكلية مع استبعاد تشطيبات الجدران ودرجة تحمل البناء. 2. جميع القياسات تم تزويدها من قبل المهندسين المعماريين الاستشاريين لدينا. 3. جميع المواد والأبعاد والرسومات تقريبية. تخضع المعلومات للتغيير دون إشعار مسبق. 4. قد تختلف منطقة الجناح الفعلي عن المساحة المذكورة. الرسومات لا يتم توسيع نطاقها. يحتفظ المطور بالحق في إجراء التغييرات. 5. يتم قياس حساب منطقة الجناح كمنطقة يحدها الخط المركزي للجدران الفاصلة أو الفاصلة التي تفصل وحدة عن وحدة أخرى، والوجه الخارجي لجميع الجدران الخارجية، والوجه الخارجي لجدار الحصر المحيط بالوحدة المجاورة. 6. ويقاس حساب منطقة الشرفة على أنها المنطقة التي يحدها الخط المركزي للجدران الفاصلة أو الفاصلة التي تفصل وحدة عن وحدة أخرى، والوجه الأبعد للحارس المرفق والوجه الخارجي للشرفة المجاورة. 7. يتم قياس الوحدات في الطابق النموذجي في المبنى. قد تختلف الأعمدة في الحجم حسب مستوى الطابق. 8. قد تكون أحجام الوحدات والتفاصيل المتعلقة بها مختلفة وذلك حسب نوع الوحدة. يرجى الرجوع إلى اتفاقية البيع والشراء لمعرفة الحجم الفعلي لكل وحدة.



## 2BHK TYPE 02



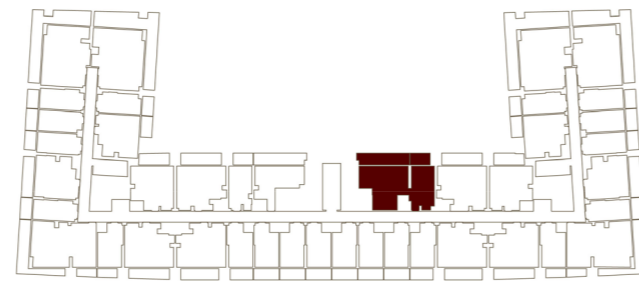
## 2BHK TYPE 03



| AREA            | SQ.M                  | SQ.FT                   |
|-----------------|-----------------------|-------------------------|
| SUITE AREA      | 82.68 m <sup>2</sup>  | 889.96 ft <sup>2</sup>  |
| BALCONY AREA    | 25.17 m <sup>2</sup>  | 270.93 ft <sup>2</sup>  |
| TOTAL UNIT AREA | 107.85 m <sup>2</sup> | 1160.89 ft <sup>2</sup> |

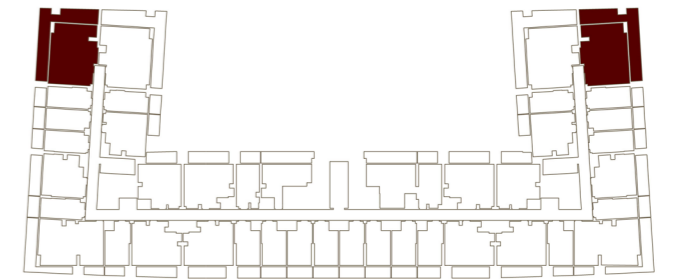
| FLAT DESIGN COMPONENTS |                   |
|------------------------|-------------------|
| M.BATH                 | 5 m <sup>2</sup>  |
| M.BEDROOM              | 18 m <sup>2</sup> |
| LIVING                 | 14 m <sup>2</sup> |
| KITCHEN & DINING       | 8 m <sup>2</sup>  |
| CORRIDOR               | 9 m <sup>2</sup>  |
| BATH                   | 5 m <sup>2</sup>  |
| BEDROOM                | 15 m <sup>2</sup> |



| AREA            | SQ.M                  | SQ.FT                   |
|-----------------|-----------------------|-------------------------|
| SUITE AREA      | 80.02 m <sup>2</sup>  | 861.33 ft <sup>2</sup>  |
| BALCONY AREA    | 43.49 m <sup>2</sup>  | 468.12 ft <sup>2</sup>  |
| TOTAL UNIT AREA | 123.59 m <sup>2</sup> | 1329.45 ft <sup>2</sup> |

| FLAT DESIGN COMPONENTS |                   |
|------------------------|-------------------|
| M.BATH                 | 5 m <sup>2</sup>  |
| M.BEDROOM              | 17 m <sup>2</sup> |
| LIVING & DINING        | 15 m <sup>2</sup> |
| KITCHEN                | 6 m <sup>2</sup>  |
| CORRIDOR               | 8 m <sup>2</sup>  |
| BATH                   | 4 m <sup>2</sup>  |
| BEDROOM                | 16 m <sup>2</sup> |
| LAUNDRY                | 1 m <sup>2</sup>  |



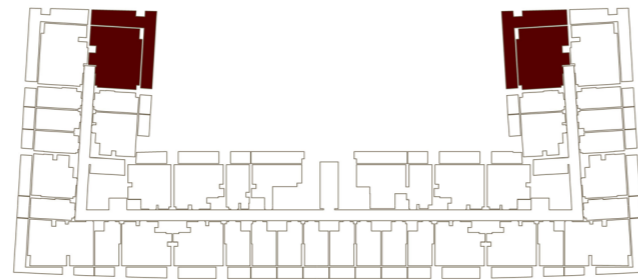
Disclaimer: 1. All room dimensions are measured to structural elements and exclude wall finishes and construction tolerances. 2. All dimensions have been provided by our consultant architects. 3. All materials, dimensions and drawings are approximate. Information is subject to change without notice. 4. Actual suite area may vary from the stated area. The developer reserves the right to make revisions. 5. Calculation of suite area is measured as the area bounded by the centre line of demising or partition walls separating one unit from another unit, the exterior face of all exterior walls, and the exterior face of the corridor wall enclosing the adjoining unit. 6. Calculation of balcony area is measured as the area bounded by the centre line of demising or partition walls separating one unit from another unit, the outmost face of the enclosing guard and the external face of the adjoining balcony. 7. The units are measured at typical floor in the building. Columns may vary in size depending on the floor level. 8. For each unit type, unit sizes and details might be slightly different. Please refer to the sales and purchase agreement for the actual size of each specific unit.

توضيح: 1. إن أبعاد الغرف يتم قياسها طبقاً للعناصر الهيكلية مع استبعاد تشطيبات الجدران ودرجة تحمل البناء. 2. جميع القياسات تم تزويدها من قبل المهندسين المعماريين الاستشاريين لدينا. 3. جميع المواد والأبعاد والرسومات تقريبية. تخضع المعلومات للتغيير دون إشعار مسبق. 4. قد تختلف منطقة الجناح الفعلي عن المساحة المذكورة. الرسومات لا يتم توسيع نطاقها. يحتفظ المطور بالحق في إجراء التغييرات. 5. يتم قياس حساب منطقة الجناح كمنطقة يحدها الخط المركزي للجدران الفاصلة أو الفاصلة التي تفصل وحدة عن وحدة أخرى، والوجه الخارجي لجميع الجدران الخارجية، والوجه الخارجي لجدار الحصر المحيط بالوحدة المجاورة. 6. ويقاس حساب منطقة الشرفة على أنها المنطقة التي يحدها الخط المركزي للجدران الفاصلة أو الفاصلة التي تفصل وحدة عن وحدة أخرى، والوجه الأبعد للحارس المرفق والوجه الخارجي للشرفة المجاورة. 7. يتم قياس الوحدات في الطابق النموذجي في المبنى. قد تختلف الأعمدة في الحجم حسب مستوى الطابق. 8. قد تكون أحجام الوحدات والتفاصيل المتعلقة بها مختلفة وذلك حسب نوع الوحدة. يرجى الرجوع إلى اتفاقية البيع والشراء لمعرفة الحجم الفعلي لكل وحدة.

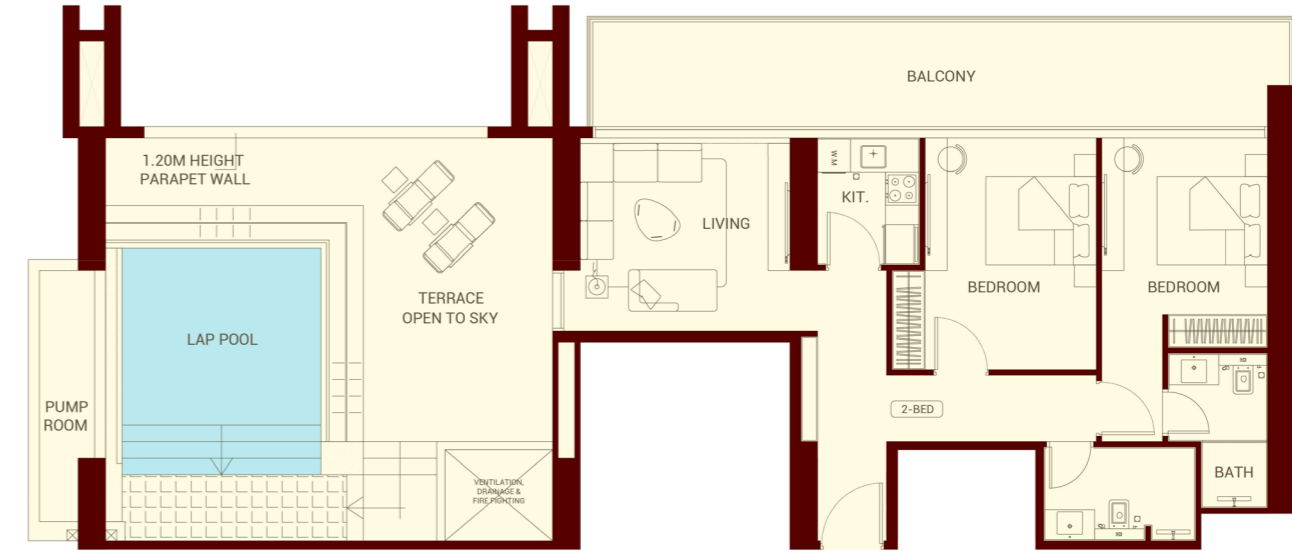
## 2BHK TYPE 04



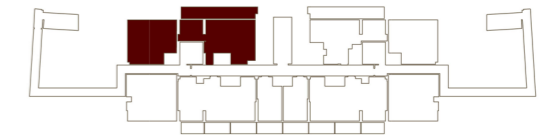
| AREA                   | SQ.M                  | SQ.FT                   |
|------------------------|-----------------------|-------------------------|
| SUITE AREA             | 85.61 m <sup>2</sup>  | 921.50 ft <sup>2</sup>  |
| BALCONY AREA           | 50.09 m <sup>2</sup>  | 539.16 ft <sup>2</sup>  |
| TOTAL UNIT AREA        | 135.70 m <sup>2</sup> | 1460.66 ft <sup>2</sup> |
| FLAT DESIGN COMPONENTS |                       |                         |
| M.BATH                 | 7 m <sup>2</sup>      |                         |
| M.BEDROOM              | 19 m <sup>2</sup>     |                         |
| LIVING & DINING        | 14 m <sup>2</sup>     |                         |
| KITCHEN                | 6 m <sup>2</sup>      |                         |
| CORRIDOR               | 8 m <sup>2</sup>      |                         |
| BATH                   | 5 m <sup>2</sup>      |                         |
| BEDROOM                | 16 m <sup>2</sup>     |                         |
| LAUNDRY                | 1 m <sup>2</sup>      |                         |



## 2BHK TYPE 05



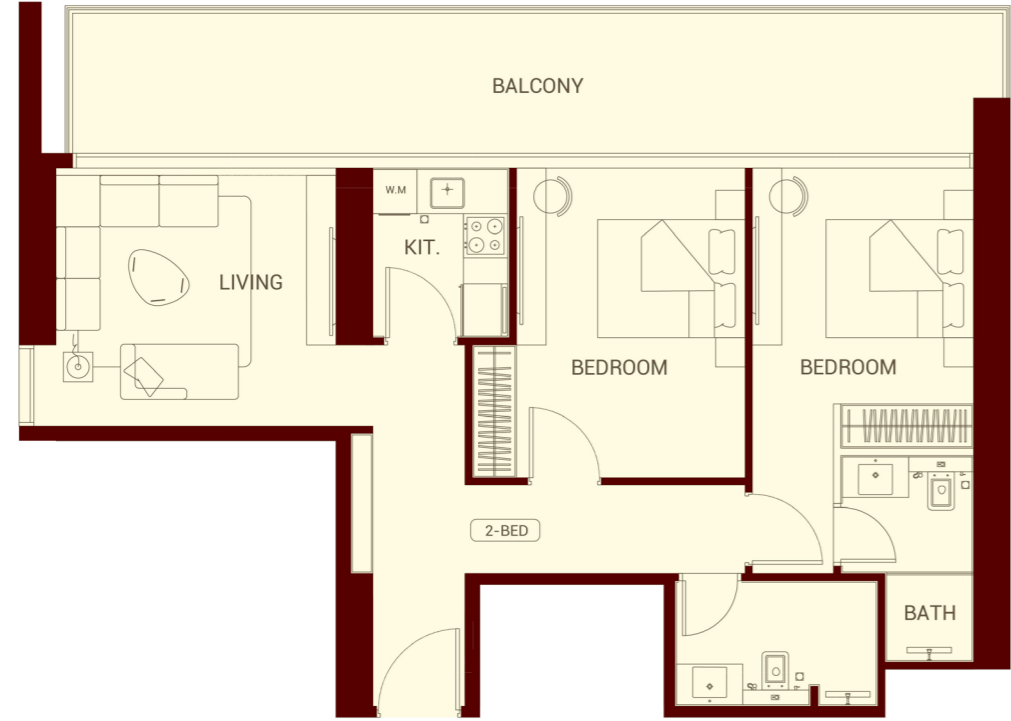
| AREA                   | SQ.M                  | SQ.FT                   |
|------------------------|-----------------------|-------------------------|
| SUITE AREA             | 75.49 m <sup>2</sup>  | 812.57 ft <sup>2</sup>  |
| BALCONY AREA           | 85.30a m <sup>2</sup> | 918.16 ft <sup>2</sup>  |
| TOTAL UNIT AREA        | 107.85 m <sup>2</sup> | 1730.73 ft <sup>2</sup> |
| FLAT DESIGN COMPONENTS |                       |                         |
| M.BATH                 | 4 m <sup>2</sup>      |                         |
| M.BEDROOM              | 13 m <sup>2</sup>     |                         |
| LIVING                 | 14 m <sup>2</sup>     |                         |
| KITCHEN                | 4 m <sup>2</sup>      |                         |
| CORRIDOR               | 12 m <sup>2</sup>     |                         |
| BATH                   | 5 m <sup>2</sup>      |                         |
| BEDROOM                | 14 m <sup>2</sup>     |                         |



Disclaimer: 1. All room dimensions are measured to structural elements and exclude wall finishes and construction tolerances. 2. All dimensions have been provided by our consultant architects. 3. All materials, dimensions and drawings are approximate. Information is subject to change without notice. 4. Actual suite area may vary from the stated area. Drawings not to scale. The developer reserves the right to make revisions. 5. Calculation of suite area is measured as the area bounded by the centre line of demising or partition walls separating one unit from another unit, the exterior face of all exterior walls, and the exterior face of the corridor wall enclosing the adjoining unit. 6. Calculation of balcony area is measured as the area bounded by the centre line of demising or partition walls separating one unit from another unit, the outmost face of the enclosing guard and the external face of the adjoining balcony. 7. The units are measured at typical floor in the building. Columns may vary in size depending on the floor level. 8. For each unit type, unit sizes and details might be slightly different. Please refer to the sales and purchase agreement for the actual size of each specific unit.

توضيح: 1. إن أبعاد الغرف يتم قياسها طبقاً للعناصر الهيكلية مع استبعاد تشطيبات الجدران ودرجة تعمل البناء. 2. جميع القياسات تم تزويدها من قبل المهندسين المعماريين الاستشاريين لدينا. 3. جميع المواد والأبعاد والرسومات تقريبية. تخضع المعلومات للتغيير دون إشعار مسبق. 4. قد تختلف منطقة الجناح الفعلي عن المساحة المذكورة. الرسومات لا يتم توسيع نطاقها. يحتفظ المطور بالحق في إجراء التغييرات. 5. يتم قياس حساب منطقة الجناح كمنطقة يحدها الخط المركزي للجدران الفاصلة أو الفاصلة التي تفصل وحدة عن وحدة أخرى، والوجه الخارجي لجميع الجدران الخارجية، والوجه الخارجي لجدار الحصر المحيط بالوحدة المجاورة. 6. ويقاس حساب منطقة الشرفة على أنها المنطقة التي يحدها الخط المركزي للجدران الفاصلة أو الفاصلة التي تفصل وحدة عن وحدة أخرى، والوجه الأبعد للحارس المرفق والوجه الخارجي للشرفة المجاورة. 7. يتم قياس الوحدات في الطابق النموذجي في المبنى. قد تختلف الأبعاد في الحجم حسب مستوى الطابق. 8. قد تكون أحجام الوحدات والتفاصيل المتعلقة بها مختلفة وذلك حسب نوع الوحدة. يرجى الرجوع إلى اتفاقية البيع والشراء لمعرفة الحجم الفعلي لكل وحدة.

# 2BHK TYPE 06



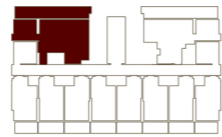
# 3BHK TYPE 01



| AREA            | SQ.M                  | SQ.FT                   |
|-----------------|-----------------------|-------------------------|
| SUITE AREA      | 75.47 m <sup>2</sup>  | 812.35 ft <sup>2</sup>  |
| BALCONY AREA    | 26.06 m <sup>2</sup>  | 280.51 ft <sup>2</sup>  |
| TOTAL UNIT AREA | 101.53 m <sup>2</sup> | 1092.86 ft <sup>2</sup> |

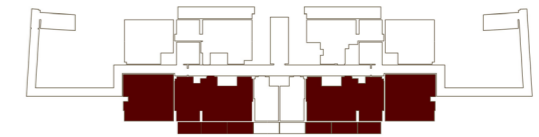
| FLAT DESIGN COMPONENTS |                   |  |
|------------------------|-------------------|--|
| M.BATH                 | 4 m <sup>2</sup>  |  |
| M.BEDROOM              | 13 m <sup>2</sup> |  |
| LIVING                 | 14 m <sup>2</sup> |  |
| KITCHEN                | 4 m <sup>2</sup>  |  |
| CORRIDOR               | 12 m <sup>2</sup> |  |
| BATH                   | 5 m <sup>2</sup>  |  |
| BEDROOM                | 14 m <sup>2</sup> |  |



| AREA            | SQ.M                  | SQ.FT                   |
|-----------------|-----------------------|-------------------------|
| SUITE AREA      | 90.70 m <sup>2</sup>  | 976.29 ft <sup>2</sup>  |
| BALCONY AREA    | 91.36 m <sup>2</sup>  | 983.39 ft <sup>2</sup>  |
| TOTAL UNIT AREA | 182.06 m <sup>2</sup> | 1959.68 ft <sup>2</sup> |

| FLAT DESIGN COMPONENTS |                   |  |
|------------------------|-------------------|--|
| M.BATH                 | 4 m <sup>2</sup>  |  |
| M.BEDROOM              | 12 m <sup>2</sup> |  |
| LIVING & DINING        | 17 m <sup>2</sup> |  |
| KITCHEN                | 5 m <sup>2</sup>  |  |
| CORRIDOR               | 9 m <sup>2</sup>  |  |
| BATH                   | 6 m <sup>2</sup>  |  |
| BEDROOM                | 14 m <sup>2</sup> |  |
| BEDROOM                | 13 m <sup>2</sup> |  |
| FOYER                  | 3 m <sup>2</sup>  |  |
| TOILET                 | 2 m <sup>2</sup>  |  |

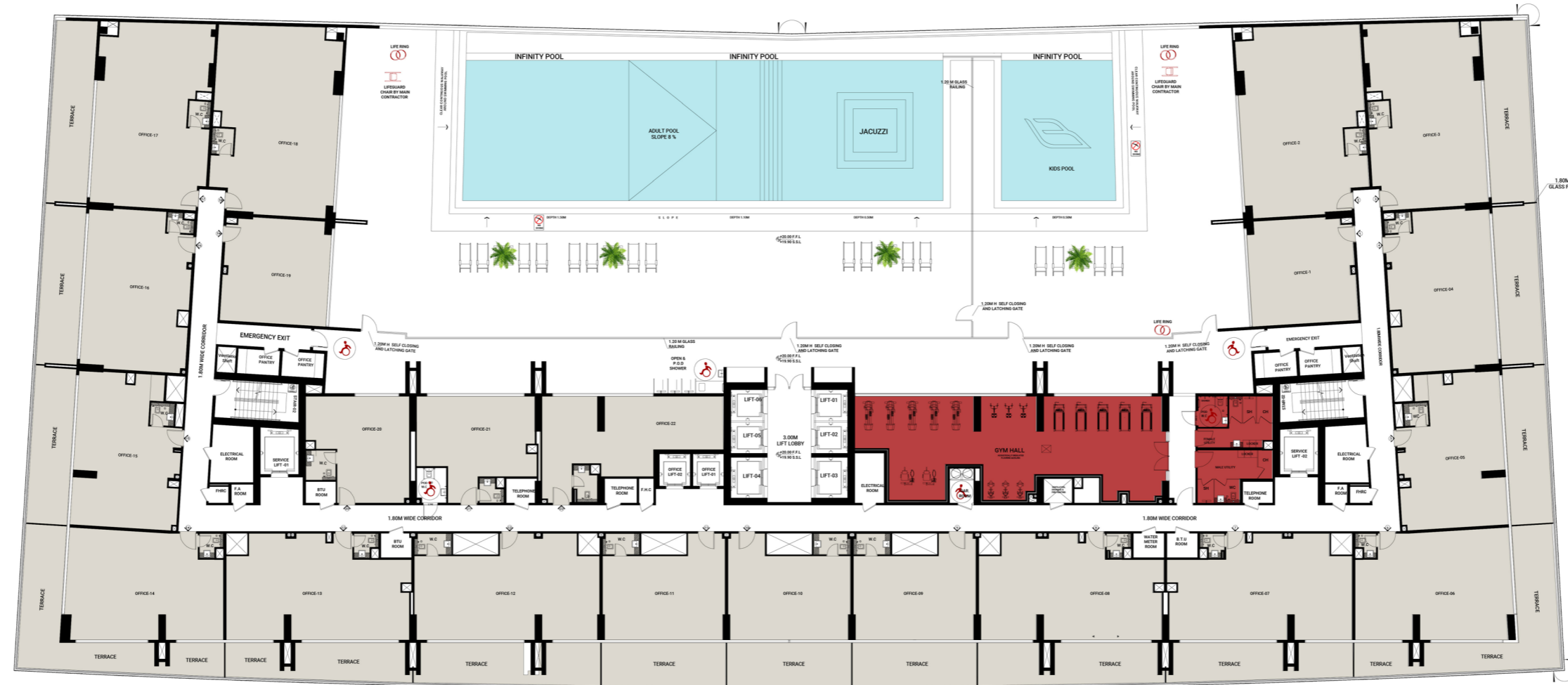


Disclaimer: 1. All room dimensions are measured to structural elements and exclude wall finishes and construction tolerances. 2. All dimensions have been provided by our consultant architects. 3. All materials, dimensions and drawings are approximate. Information is subject to change without notice. 4. Actual suite area may vary from the stated area. The developer reserves the right to make revisions. 5. Calculation of suite area is measured as the area bounded by the centre line of demising or partition walls separating one unit from another unit, the exterior face of all exterior walls, and the exterior face of the corridor wall enclosing the adjoining unit. 6. Calculation of balcony area is measured as the area bounded by the centre line of demising or partition walls separating one unit from another unit, the outmost face of the enclosing guard and the external face of the adjoining balcony. 7. The units are measured at typical floor in the building. Columns may vary in size depending on the floor level. 8. For each unit type, unit sizes and details might be slightly different. Please refer to the sales and purchase agreement for the actual size of each specific unit.

توضيح: 1. إن أبعاد الغرف يتم قياسها طبقاً للعناصر الهيكلية مع استبعاد تشطيبات الجدران ودرجة تعمل البناء. 2. جميع القياسات تم تزويدها من قبل المهندسين المعماريين الاستشاريين لدينا. 3. جميع المواد والأبعاد والرسومات تقريبية. تخضع المعلومات للتغيير دون إشعار مسبق. 4. قد تختلف منطقة الجناح الفعلي عن المساحة المذكورة. الرسومات لا يتم توسيع نطاقها. يحتفظ المطور بالحق في إجراء التغييرات. 5. يتم قياس حساب منطقة الجناح كمنطقة يحدها الخط المركزي للجدران الفاصلة أو الفاصلة التي تفصل وحدة عن وحدة أخرى، والوجه الخارجي لجميع الجدران الخارجية، والوجه الخارجي لجدار الحصر المحيط بالوحدة المجاورة. 6. ويقاس حساب منطقة الشرفة على أنها المنطقة التي يحدها الخط المركزي للجدران الفاصلة أو الفاصلة التي تفصل وحدة عن وحدة أخرى، والوجه الأبعد للحارس المرفق والوجه الخارجي للشرفة المجاورة. 7. يتم قياس الوحدات في الطابق النموذجي في المبنى. قد تختلف الأعمدة في الحجم حسب مستوى الطابق. 8. قد تكون أحجام الوحدات والتفاصيل المتعلقة بها مختلفة وذلك حسب نوع الوحدة. يرجى الرجوع إلى اتفاقية البيع والشراء لمعرفة الحجم الفعلي لكل وحدة.



# 1<sup>ST</sup> FLOOR OFFICES FLOOR PLAN



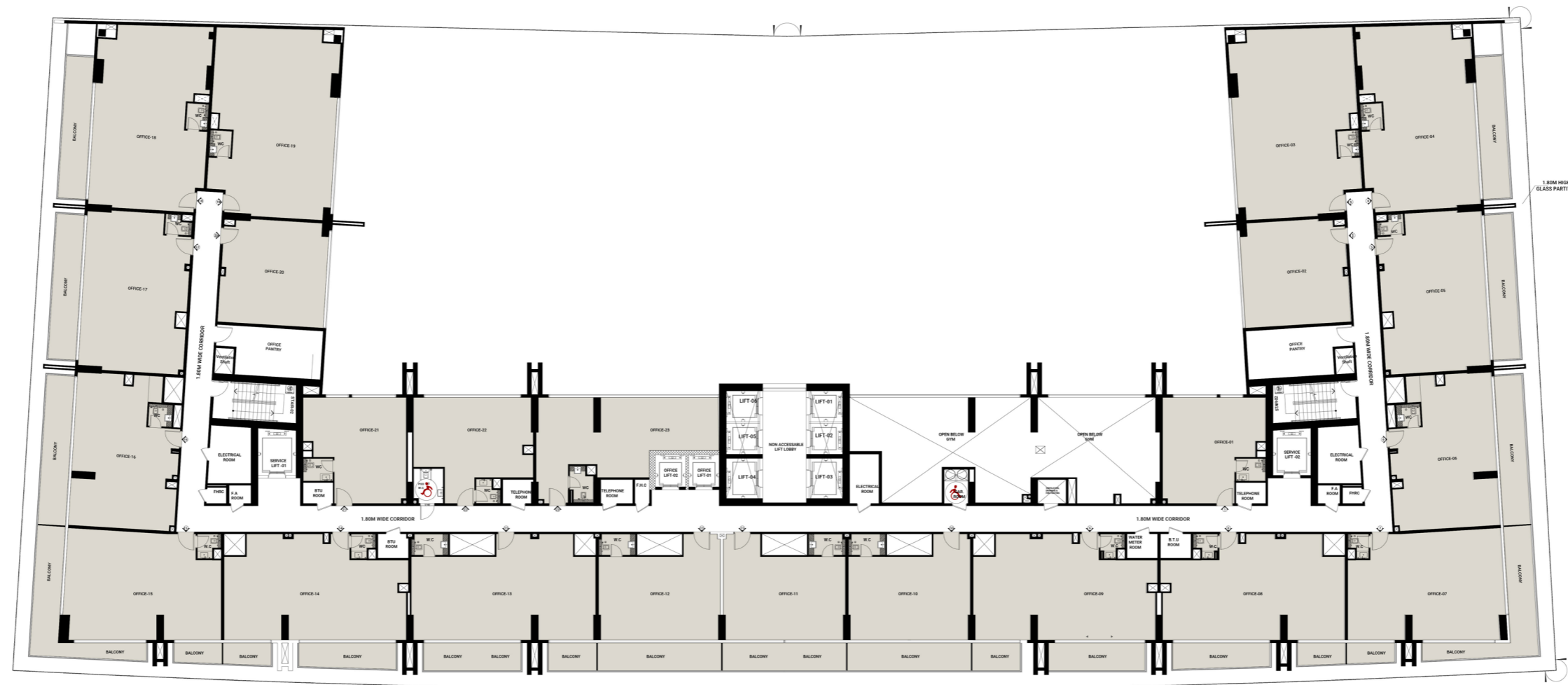
| UNIT TABULATION |
|-----------------|
| OFFICE          |
| 22              |



Disclaimer: 1. All room dimensions are measured to structural elements and exclude wall finishes and construction tolerances. 2. All dimensions have been provided by our consultant architects. 3. All materials, dimensions and drawings are approximate. Information is subject to change without notice. 4. Actual suite area may vary from the stated area. Drawings not to scale. The developer reserves the right to make revisions. 5. Calculation of suite area is measured as the area bounded by the centre line of demising or partition walls separating one unit from another unit, the exterior face of all exterior walls, and the exterior face of the corridor wall enclosing the adjoining unit. 6. Calculation of balcony area is measured as the area bounded by the centre line of demising or partition walls separating one unit from another unit, the outmost face of the enclosing guard and the external face of the adjoining balcony. 7. The units are measured at typical floor in the building. Columns may vary in size depending on the floor level. 8. For each unit type, unit sizes and details might be slightly different. Please refer to the sales and purchase agreement for the actual size of each specific unit.

توضيح: 1. إن أبعاد الغرف يتم قياسها طبقاً للمعايير الهيكلية مع استبعاد تشطيبات الجدران ودرجة تحمل البناء. 2. جميع القياسات تم تزويدها من قبل المهندسين المعماريين الاستشاريين لدينا. 3. جميع المواد والأبعاد والرسومات تقريبية. تخضع المعلومات للتغيير دون إشعار مسبق. 4. قد تختلف منطقة الجناح الفعلي عن المساحة المذكورة بالرسومات لا يتم توسيع نطاقها. يحتفظ المطور بالحق في إجراء التغييرات. 5. يتم قياس حساب منطقة الجناح كمنطقة يحدها الخط المركزي للجدران الفاصلة أو الفاصلة التي تفصل وحدة عن وحدة أخرى، والوجه الخارجي لجميع الجدران الخارجية، والوجه الخارجي لجدار الممر المحيط بالوحدة المجاورة. 6. ويقاس حساب منطقة الشرفة على أنها المنطقة التي يحدها الخط المركزي للجدران الفاصلة أو الفاصلة التي تفصل وحدة عن وحدة أخرى، والوجه الأبعد للحارس المرفق والوجه الخارجي للشرفة المجاورة. 7. يتم قياس الوحدات في الطابق النموذجي في المبنى. قد تختلف الأبعاد في الحجم حسب مستوى الطابق. 8. قد تكون أحجام الوحدات والتفاصيل المتعلقة بها مختلفة وذلك حسب نوع الوحدة. يرجى الرجوع إلى اتفاقية البيع والشراء لمعرفة الحجم الفعلي لكل وحدة.

# 2<sup>ND</sup> FLOOR OFFICES FLOOR PLAN



| UNIT TABULATION |
|-----------------|
| OFFICE          |
| 23              |

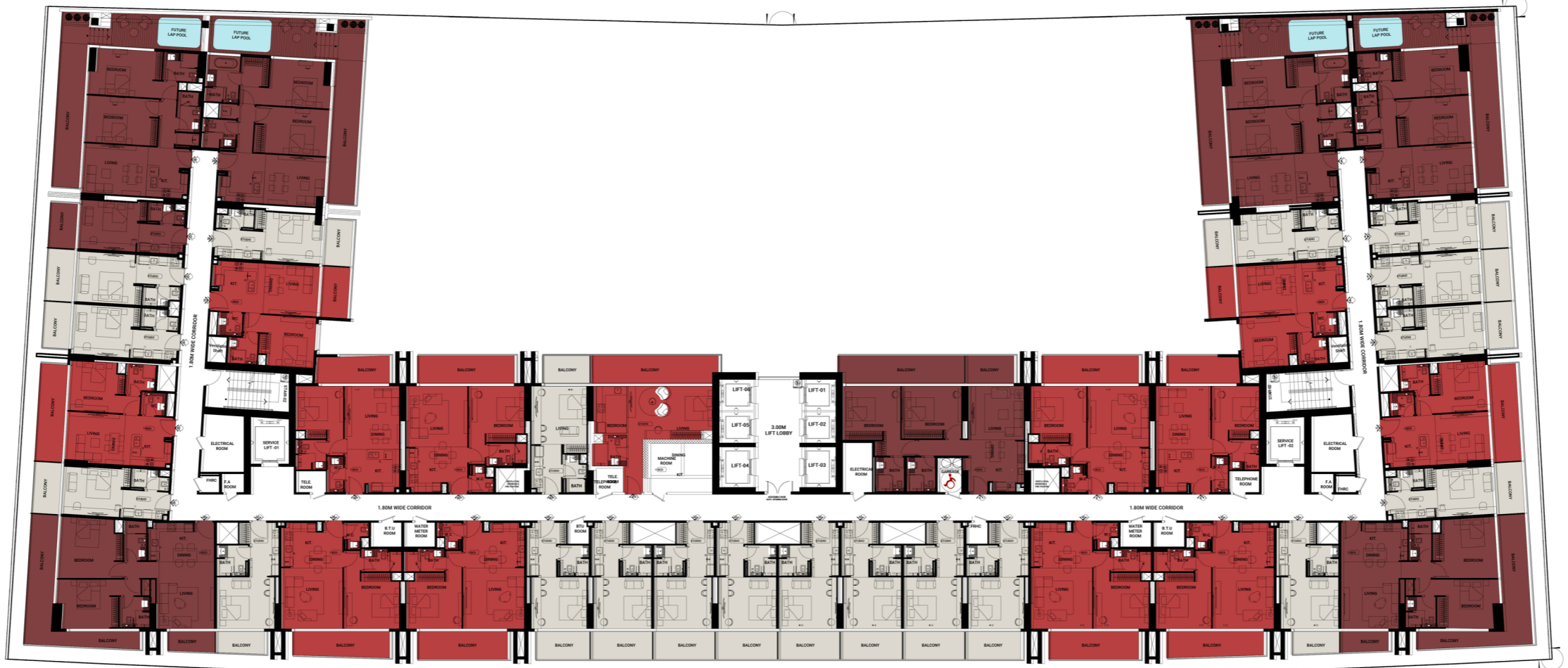


Disclaimer: 1. All room dimensions are measured to structural elements and exclude wall finishes and construction tolerances. 2. All dimensions have been provided by our consultant architects. 3. All materials, dimensions and drawings are approximate. Information is subject to change without notice. 4. Actual suite area may vary from the stated area. Drawings not to scale. The developer reserves the right to make revisions. 5. Calculation of suite area is measured as the area bounded by the centre line of demising or partition walls separating one unit from another unit, the exterior face of all exterior walls, and the exterior face of the corridor wall enclosing the adjoining unit. 6. Calculation of balcony area is measured as the area bounded by the centre line of demising or partition walls separating one unit from another unit, the outmost face of the enclosing guard and the external face of the adjoining balcony. 7. The units are measured at typical floor in the building. Columns may vary in size depending on the floor level. 8. For each unit type, unit sizes and details might be slightly different. Please refer to the sales and purchase agreement for the actual size of each specific unit.

توضيح: 1. إن أبعاد الغرف يتم قياسها طبقاً للعناصر الهيكلية مع استبعاد تشطيبات الجدران ودرجة تحمل البناء. 2. جميع القياسات تم تزويدها من قبل المهندسين المعماريين الاستشاريين لدينا. 3. جميع المواد والأبعاد والرسومات تقريبية. تخضع المعلومات للتغيير دون إشعار مسبق. 4. قد تختلف منطقة الجناح الفعلي عن المساحة المأكورة. الرسومات لا يتم توسيع نطاقها. يحتفظ المطور بالحق في إجراء التغييرات. 5. يتم قياس حساب منطقة الجناح كمنطقة يحدها الخط المركزي للجدران الفاصلة أو الفاصلة التي تفصل وحدة عن وحدة أخرى، والوجه الخارجي لجميع الجدران الخارجية، والوجه الخارجي لجدار المحر المحيط بالوحدة المجاورة. 6. ويقاس حساب منطقة الشرفة على أنها المنطقة التي يحدها الخط المركزي للجدران الفاصلة أو الفاصلة التي تفصل وحدة عن وحدة أخرى، والوجه الأبعد للحارس المرفق والوجه الخارجي للشرفة المجاورة. 7. يتم قياس الوحدات في الطابق النموذجي في المبنى. قد تختلف الأعمدة في الحجم حسب مستوى الطابق. 8. قد تكون أحجام الوحدات والتفاصيل المتعلقة بها مختلفة وذلك حسب نوع الوحدة. يرجى الرجوع إلى اتفاقية البيع والشراء لمعرفة الحجم الفعلي لكل وحدة.



# 3<sup>RD</sup> FLOOR PLAN



STUDIO



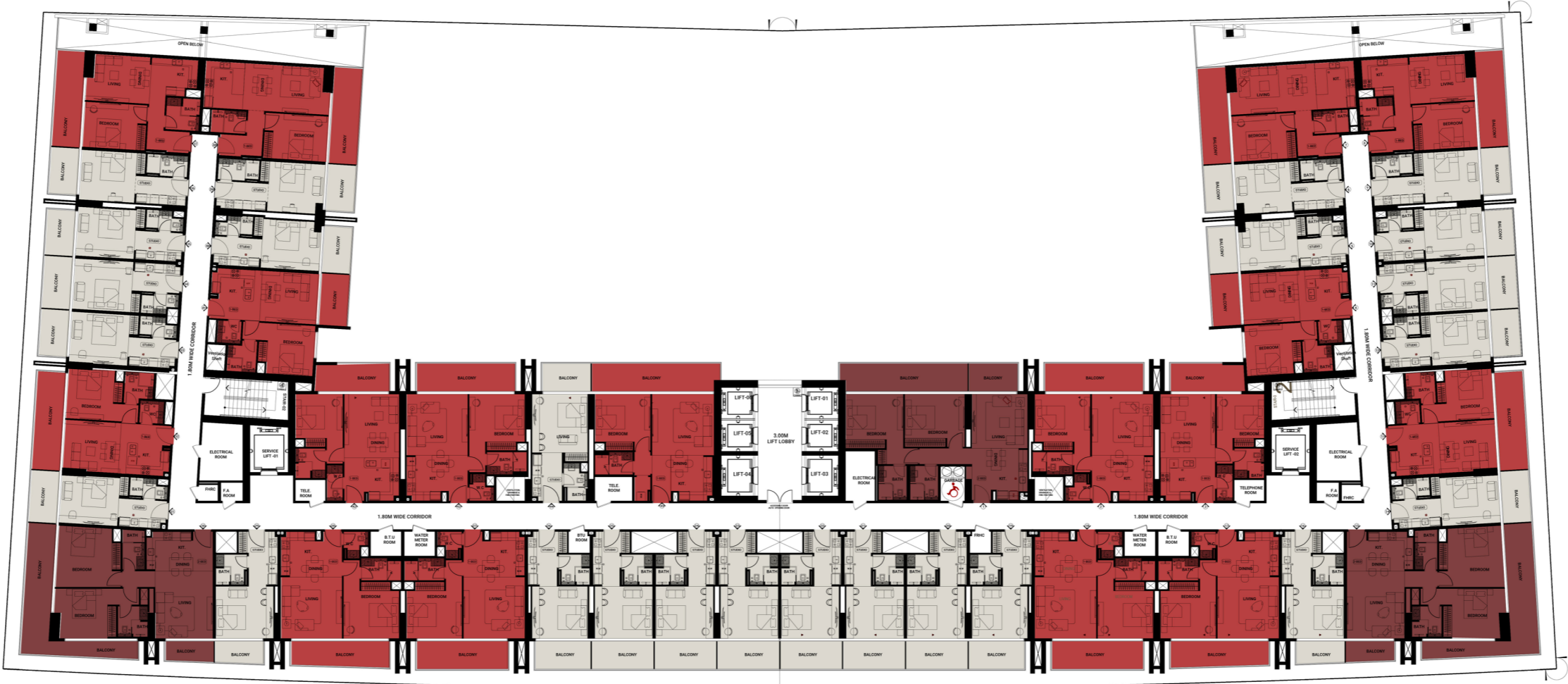
1 BEDROOM



2 BEDROOM

| UNIT TABULATION |       |       |       |       |
|-----------------|-------|-------|-------|-------|
| STUDIO          | 1-BED | 2-BED | 3-BED | TOTAL |
| 22              | 12    | 7     | 0     | 41    |

# 4<sup>TH</sup>, 6<sup>TH</sup>, 8<sup>TH</sup>, 10<sup>TH</sup>, 12<sup>TH</sup>, 14<sup>TH</sup> FLOOR PLAN



UNIT TABULATION

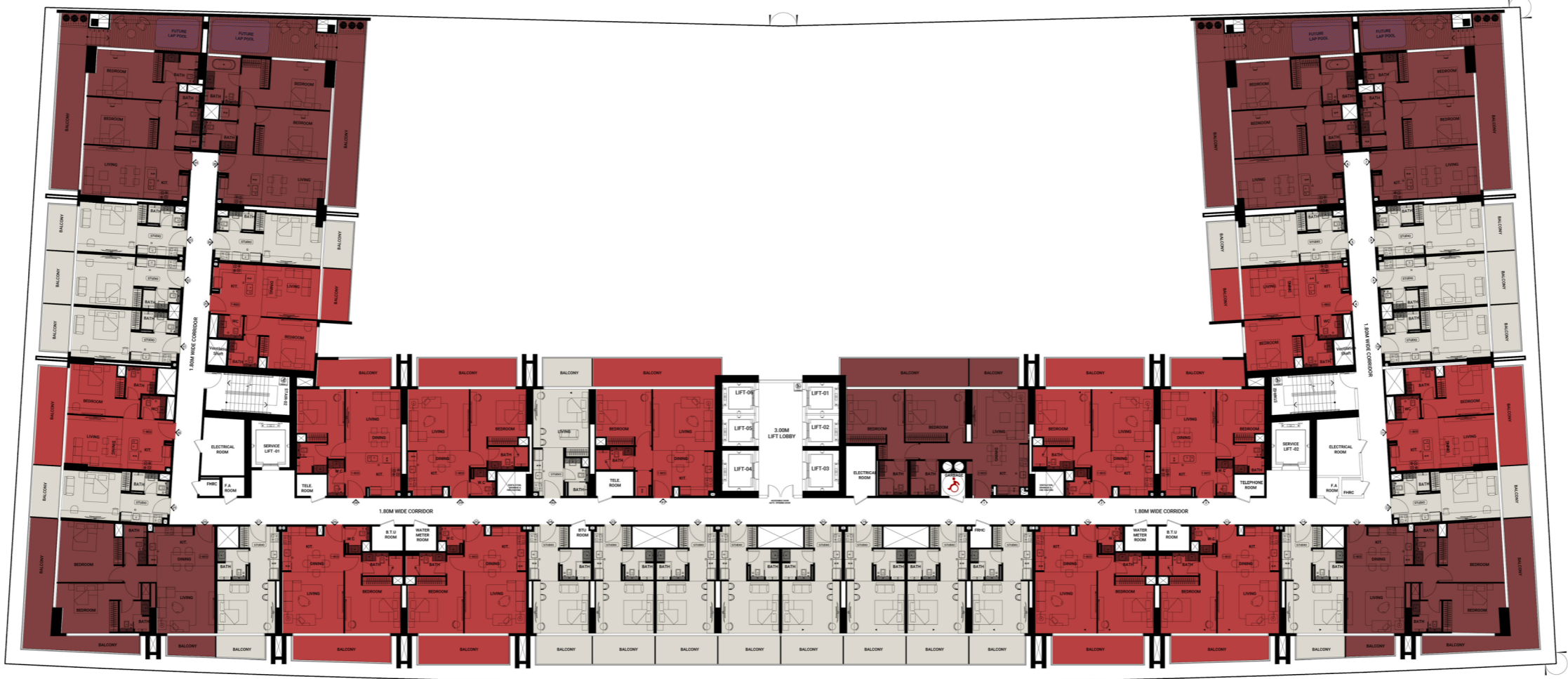
| STUDIO | 1-BED | 2-BED | 3-BED | TOTAL |
|--------|-------|-------|-------|-------|
| 25     | 17    | 3     | 0     | 45    |

STUDIO

1 BEDROOM

2 BEDROOM

# 5<sup>TH</sup>, 7<sup>TH</sup>, 9<sup>TH</sup>, 11<sup>TH</sup>, 13<sup>TH</sup> FLOOR PLAN



| UNIT TABULATION |       |       |       |       |
|-----------------|-------|-------|-------|-------|
| STUDIO          | 1-BED | 2-BED | 3-BED | TOTAL |
| 21              | 13    | 7     | 0     | 41    |



STUDIO



1 BEDROOM



2 BEDROOM

# 15<sup>TH</sup> FLOOR PLAN



STUDIO



1 BEDROOM



2 BEDROOM



3 BEDROOM

| UNIT TABULATION |       |       |       |       |
|-----------------|-------|-------|-------|-------|
| STUDIO          | 1-BED | 2-BED | 3-BED | TOTAL |
| 2               | 1     | 1     | 2     | 6     |

بن غاطي روبي  
BINGHATTI RUBY